

**Nombre del Producto: Anticuerpo policlonal de conejo LT- $\beta$** **Nº de Catálogo: APRab13481**

Solo para uso en investigación.

**Resumen**

<b>Descripción</b>	Anticuerpo policlonal de conejo
<b>Huésped</b>	Conejo
<b>Aplicación</b>	WB,ICC/IF,ELISA
<b>Reactividad</b>	Humano, Ratón
<b>Conjugación</b>	No conjugado
<b>Modificación</b>	Sin modificar
<b>Isotipo</b>	IgG
<b>Clonalidad</b>	Policlonal
<b>Formato</b>	Líquido
<b>Concentración</b>	1 mg/ml
<b>Almacenamiento</b>	Hacer alícuotas y almacenar a -20°C (válido por 12 meses). Evitar ciclos de congelación/descongelación.
<b>Envío</b>	Bolsas de hielo
<b>Tampon</b>	Líquido en PBS que contiene 50% de glicerol, 0,5% de proteína protectora y 0,02% de conservante de nuevo tipo N.
<b>Purificación</b>	Purificación por afinidad

**Aplicación**

<b>Relación de Dilución</b>	WB 1:500-1:2000,ICC/IF 1:200-1:1000,ELISA 1:5000-1:20000
<b>Peso Molecular</b>	22kDa

**Información del Antígeno**

<b>Nombre del Gen</b>	LTB
<b>Nombres Alternativos</b>	LTB; TNFC; TNFSF3; Lymphotoxin-beta; LT-beta; Tumor necrosis factor C; TNF-C; Tumor necrosis factor ligand superfamily member 3
<b>ID del Gen</b>	4050.0
<b>ID SwissProt</b>	Q06643
<b>Inmunógeno</b>	El antisuero se elaboró contra un péptido sintetizado derivado del TNFC humano. Rango de AA: 181-230.

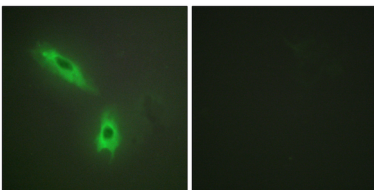
## Antecedentes

La linfoxina beta es una proteína de membrana tipo II de la familia TNF. Ancla la linfoxina alfa a la superficie celular mediante la formación de heterotrímeros. La forma predominante en la superficie del linfocito es el complejo linfoxina alfa 1/beta 2 (p. ej., 1 molécula alfa/2 moléculas beta), que es el ligando principal del receptor de linfoxina beta. El complejo minoritario es linfoxina alfa 2/beta 1. LTB es un inductor del sistema de respuesta inflamatoria y participa en el desarrollo normal del tejido linfoide. La isoforma b de la linfoxina beta no puede formar complejos con la linfoxina alfa, lo que sugiere una función para la linfoxina beta independiente de la linfoxina alfa. El empalme alternativo da lugar a múltiples variantes de transcripción que codifican diferentes isoformas. [proporcionado por RefSeq, jul. de 2008], función: citocina que se une a LTBR/TNFRSF3. Puede desempeñar un papel específico en la regulación de la respuesta inmunitaria. Proporciona el anclaje de membrana para la fijación del complejo heterotrimérico a la superficie celular. La isoforma 2 probablemente no sea funcional. Similitud: Pertenece a la familia del factor de necrosis tumoral. Subunidad: Heterotrímero de dos subunidades LTB y una LTA o (menos frecuente) de una subunidad LTB y dos LTA. Especificidad tisular: Bazo y timo.

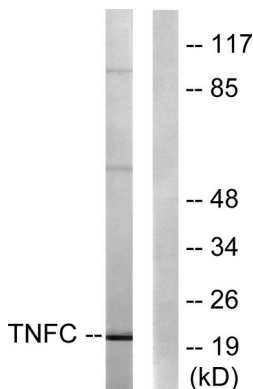
## Área de Investigación

Interacción citocina-receptor de citocina;

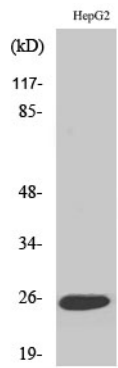
## Datos de Imagen



Análisis de inmunofluorescencia de células HeLa con el anticuerpo TNFC. La imagen de la derecha muestra el péptido sintetizado.



Análisis de inmunotransferencia de lisados de células HepG2, utilizando el anticuerpo TNFC. El carril derecho está bloqueado con el péptido sintetizado.



Análisis Western Blot de varias células utilizando el anticuerpo policlonal LT- $\beta$