

Nombre del Producto: Anticuerpo policlonal de conejo Ca++ CP y1 de tipo L**Nº de Catálogo: APRab13479**

Solo para uso en investigación.

Resumen

Descripción	Anticuerpo policlonal de conejo
Huésped	Conejo
Aplicación	WB,ELISA
Reactividad	Humano, Ratón, Rata
Conjugación	No conjugado
Modificación	Sin modificar
Isotipo	IgG
Clonalidad	Policlonal
Formato	Líquido
Concentración	1 mg/ml
Almacenamiento	Hacer alícuotas y almacenar a -20°C (válido por 12 meses). Evitar ciclos de congelación/descongelación.
Envío	Bolsas de hielo
Tampon	Líquido en PBS que contiene 50% de glicerol, 0,5% de proteína protectora y 0,02% de conservante de nuevo tipo N.
Purificación	Purificación por afinidad

Aplicación

Relación de Dilución	WB 1:500-1:2000,ELISA 1:5000-1:10000
Peso Molecular	25kDa

Información del Antígeno

Nombre del Gen	CACNG1
Nombres Alternativos	CACNG1; CACNLG; Voltage-dependent calcium channel gamma-1 subunit; Dihydropyridine-sensitive L-type; skeletal muscle calcium channel subunit gamma
ID del Gen	786.0
ID SwissProt	Q06432
Inmunógeno	El antisuero se produjo contra el péptido sintetizado derivado del CACNG1 humano. Rango de AA: 137-186.

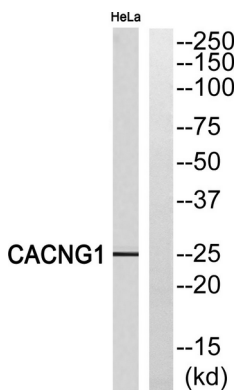
Antecedentes

Subunidad auxiliar gamma 1 del canal dependiente de voltaje de calcio (CACNG1) Homo sapiens Los canales de calcio dependientes de voltaje se componen de cinco subunidades. La proteína codificada por este gen representa una de estas subunidades, gamma, y es una de las dos proteínas de subunidad gamma conocidas. Esta subunidad gamma en particular es parte de los canales de calcio sensibles a la 1,4-dihidropiridina del músculo esquelético y es una proteína integral de membrana que desempeña un papel en el acoplamiento excitación-contracción. Este gen es parte de una subfamilia de proteínas funcionalmente diversa de ocho miembros de la familia PMP-22/EMP/MP20 y se encuentra en un grupo con dos miembros de la familia que funcionan como proteínas reguladoras del receptor AMPA transmembrana (TARP). [proporcionado por RefSeq, diciembre de 2010], función: Esta proteína es una subunidad del canal de calcio sensible a la dihidropiridina (DHP). Desempeña un papel en el acoplamiento excitación-contracción. El canal de Ca(2+) sensible a DHP del músculo esquelético puede funcionar únicamente como un complejo de múltiples subunidades. Similitud: Pertenece a la familia PMP-22/EMP/MP20. Subfamilia CACNG. Subunidad: El canal de calcio tipo L se compone de cinco subunidades: alfa-1, alfa-2/delta, beta y gamma. Especificidad tisular: Músculo esquelético.

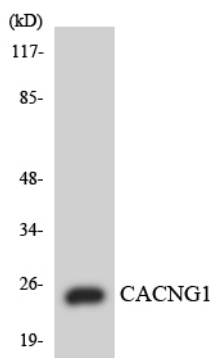
Área de Investigación

MAPK_ERK_Crecimiento;MAPK_G_Proteína;Contracción del músculo cardíaco;Miocardiopatía hipertrófica (MCH);Miocardiopatía arritmogénica del ventrículo derecho (MAVD);Miocardiopatía dilatada;

Datos de Imagen



Análisis Western blot del anticuerpo CACNG1. El carril derecho está bloqueado por el péptido CACNG1.



Análisis de transferencia Western de los lisados de células COLO205 utilizando el anticuerpo CACNG1.

