

**Nombre del Producto: Anticuerpo policlonal de conejo LTK****Nº de Catálogo: APRab13476**

Solo para uso en investigación.

**Resumen**

<b>Descripción</b>	Anticuerpo policlonal de conejo
<b>Huésped</b>	Conejo
<b>Aplicación</b>	WB,IHC,ICC/IF,ELISA
<b>Reactividad</b>	Humano, Ratón
<b>Conjugación</b>	No conjugado
<b>Modificación</b>	Sin modificar
<b>Isotipo</b>	IgG
<b>Clonalidad</b>	Policlonal
<b>Formato</b>	Líquido
<b>Concentración</b>	1 mg/ml
<b>Almacenamiento</b>	Hacer alícuotas y almacenar a -20°C (válido por 12 meses). Evitar ciclos de congelación/descongelación.
<b>Envío</b>	Bolsas de hielo
<b>Tampon</b>	Líquido en PBS que contiene 50% de glicerol, 0,5% de proteína protectora y 0,02% de conservante de nuevo tipo N.
<b>Purificación</b>	Purificación por afinidad

**Aplicación**

<b>Relación de Dilución</b>	WB 1:500-1:2000,IHC 1:100-1:300,ICC/IF 1:200-1:1000,ELISA 1:5000-1:10000
<b>Peso Molecular</b>	92kDa

**Información del Antígeno**

<b>Nombre del Gen</b>	LTK
<b>Nombres Alternativos</b>	LTK; TYK1; Leukocyte tyrosine kinase receptor; Protein tyrosine kinase 1
<b>ID del Gen</b>	4058.0
<b>ID SwissProt</b>	P29376
<b>Inmunógeno</b>	El antisuero se elaboró contra el péptido sintetizado derivado de la LTK humana. Rango de AA: 206-255.

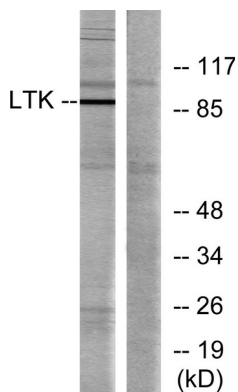
**Antecedentes**

Receptor leucocitario tirosina quinasa (LTK) Homo sapiens. La proteína codificada por este gen pertenece a la familia de receptores ros/insulina de tirosina quinasas. La fosforilación específica de la tirosina en proteínas es clave para el control de diversas vías que conducen al crecimiento y la diferenciación celular. Se han encontrado múltiples variantes de transcripción que codifican diferentes isoformas para este gen. [Proporcionado por RefSeq, octubre de 2008], Productos alternativos: Parecen existir isoformas adicionales. Actividad catalítica:  $ATP + a [proteína]-L-tirosina = ADP + a [proteína]-L-tirosina\ fosfato$ . Función: Se desconoce la función exacta de esta proteína. Probablemente sea un receptor con actividad de tirosina-proteína quinasa. Similitud: Pertenece a la superfamilia de las proteína quinasas. Familia de las proteína quinasas Tyr. Subfamilia del receptor de insulina.,similitud:Contiene 1 dominio de proteína quinasa.,especificidad tisular:Se expresa en líneas celulares no hematopoyéticas y líneas de células T y B.

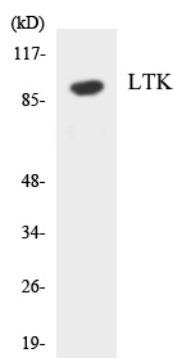
## Área de Investigación

Transducción de señales; Fosforilación de proteínas; Tirosina quinasas; Tirosina quinasas receptoras; Factores de crecimiento/hormonas; Insulina/similar a la insulina; Metabolismo; Metabolismo energético; Vías y procesos; Vías de señalización metabólica; Vías de transferencia de energía

## Datos de Imagen



Análisis de inmunotransferencia de lisados de células Jurkat con anticuerpo LTK. El carril derecho está bloqueado con el péptido sintetizado.



Análisis de transferencia Western de los lisados de células HeLa utilizando el anticuerpo LTK.