

**Nombre del Producto: Anticuerpo policlonal de conejo LSP1****Nº de Catálogo: APRab13466**

Solo para uso en investigación.

**Resumen**

<b>Descripción</b>	Anticuerpo policlonal de conejo
<b>Huésped</b>	Conejo
<b>Aplicación</b>	WB,ELISA
<b>Reactividad</b>	Humano, Rata, Ratón
<b>Conjugación</b>	No conjugado
<b>Modificación</b>	Sin modificar
<b>Isotipo</b>	IgG
<b>Clonalidad</b>	Policlonal
<b>Formato</b>	Líquido
<b>Concentración</b>	1 mg/ml
<b>Almacenamiento</b>	Hacer alícuotas y almacenar a -20°C (válido por 12 meses). Evitar ciclos de congelación/descongelación.
<b>Envío</b>	Bolsas de hielo
<b>Tampon</b>	Líquido en PBS que contiene 50% de glicerol, 0,5% de proteína protectora y 0,02% de conservante de nuevo tipo N.
<b>Purificación</b>	Purificación por afinidad

**Aplicación**

<b>Relación de Dilución</b>	WB 1:500-1:2000,ELISA 1:5000-1:10000
<b>Peso Molecular</b>	37kDa

**Información del Antígeno**

<b>Nombre del Gen</b>	LSP1
<b>Nombres Alternativos</b>	LSP1; WP34; Lymphocyte-specific protein 1; 47 kDa actin-binding protein; 52 kDa phosphoprotein; pp52; Lymphocyte-specific antigen WP34
<b>ID del Gen</b>	4046.0
<b>ID SwissProt</b>	P33241
<b>Inmunógeno</b>	El antisuero se produjo contra el péptido sintetizado derivado de la LSP1 humana. Rango de AA: 104-153.

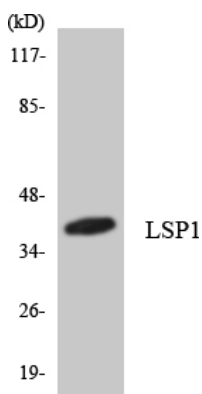
## Antecedentes

Este gen codifica una proteína intracelular de unión a la actina F. Esta proteína se expresa en linfocitos, neutrófilos, macrófagos y endotelio, y puede regular la motilidad de los neutrófilos, la adhesión a las proteínas de la matriz de fibrinógeno y la migración transendotelial. El empalme alternativo produce múltiples variantes de transcripción que codifican diferentes isoformas. [Proporcionado por RefSeq, julio de 2008] Función: Puede desempeñar un papel en la mediación de la activación y la quimiotaxis de los neutrófilos. PTM: Fosforilado por la caseína quinasa II, la proteína quinasa C y MAPKAPK2. La fosforilación por PKC induce la translocación de la membrana al citoplasma. La fosforilación por MAPKAPK2 puede regular la quimiotaxis de los neutrófilos. Subunidad: Se une a la actina. Especificidad tisular: Linfocitos T activados.

## Área de Investigación

-

## Datos de Imagen



Análisis de transferencia Western de los lisados de células Jurkat utilizando el anticuerpo LSP1.