

Nombre del Producto: Anticuerpo policlonal de conejo LSM2**Nº de Catálogo: APRab13464**

Solo para uso en investigación.

Resumen

Descripción	Anticuerpo policlonal de conejo
Huésped	Conejo
Aplicación	WB,IHC,ICC/IF,ELISA
Reactividad	Humano, Ratón, Rata
Conjugación	No conjugado
Modificación	Sin modificar
Isotipo	IgG
Clonalidad	Policlonal
Formato	Líquido
Concentración	1 mg/ml
Almacenamiento	Hacer alícuotas y almacenar a -20°C (válido por 12 meses). Evitar ciclos de congelación/descongelación.
Envío	Bolsas de hielo
Tampon	Líquido en PBS que contiene 50% de glicerol, 0,5% de proteína protectora y 0,02% de conservante de nuevo tipo N.
Purificación	Purificación por afinidad

Aplicación

Relación de Dilución	WB 1:500-1:2000,IHC 1:100-1:300,ICC/IF 1:200-1:1000,ELISA 1:5000-1:10000
Peso Molecular	-

Información del Antígeno

Nombre del Gen	LSM2 C6orf28 G7B
Nombres Alternativos	U6 snRNA-associated Sm-like protein LSm2 (Protein G7b;Small nuclear ribonuclear protein D homolog;snRNP core Sm-like protein Sm-x5)
ID del Gen	57819.0
ID SwissProt	Q9Y333
Inmunógeno	Péptido sintetizado derivado de LSM2 humano Rango AA: 33-83

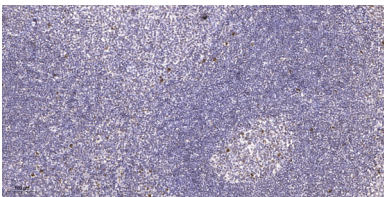
Antecedentes

Este gen codifica un miembro de la familia LSm de proteínas de unión al ARN. Las proteínas LSm forman heterómeros estables que se unen específicamente al tracto oligo(U) 3'-terminal del ARNpn U6 y podrían participar en el empalme del pre-ARNm al mediar la formación de snRNP U4/U6. Los pseudogenes de este gen se encuentran en el brazo corto de los cromosomas 6 y 19. [Proporcionado por RefSeq, noviembre de 2011], función: Se une específicamente al tracto U 3'-terminal del ARNpn U6. Puede estar involucrado en el empalme de pre-ARNm., PTM:Fosforilado tras daño del ADN, probablemente por ATM o ATR.,similitud:Pertenece a la familia de proteínas snRNP Sm.,subunidad:Identificada en el complejo C del espliceosoma, al menos compuesto por AQR, ASCC3L1, C19orf29, CDC40, CDC5L, CRNKL1, DDX23, DDX41, DDX48, DDX5, DGCR14, DHX35, DHX38, DHX8, EFTUD2, FRG1, GPATC1, HNRPA1, HNRPA2B1, HNRPA3, HNRPC, HNRPF, HNRPH1, HNRPK, HNRPM, HNRPR, HNRPU, KIAA1160, KIAA1604, LSM2, LSM3, MAGOH, MORG1, PABPC1, PLRG1, PNN, PPIE, PPIL1, PPIL3, PPWD1, PRPF19, PRPF4B, PRPF6, PRPF8, RALY, RBM22, RBM8A, RBMX, SART1, SF3A1, SF3A2, SF3A3, SF3B1, SF3B2, SF3B3, SFRS1, SKIV2L2, SNRPA1, SNRPB, SNRPB2, SNRPD1, SNRPD2, SNRPD3, SNRPE, SNRPF, SNRPG, SNW1, SRRM1, SRRM2, SYF2, SYNCRIP, TFIP11, THOC4, U2AF1, WDR57, XAB2 y ZCCHC8. Las subunidades LSm forman un heterómero con forma de rosquilla.

Área de Investigación

-

Datos de Imagen



Análisis inmunohistoquímico de amígdala humana incluida en parafina. 1. El anticuerpo se diluyó a 1:200 (4° durante la noche). 2. Se utilizó Tris-EDTA, pH 9,0 para la recuperación del antígeno. 3. El anticuerpo secundario se diluyó a 1:200 (temperatura ambiente, 45 min).