

Nombre del Producto: Anticuerpo policlonal de conejo L-selectina**Nº de Catálogo: APRab13457**

Solo para uso en investigación.

Resumen

Descripción	Anticuerpo policlonal de conejo
Huésped	Conejo
Aplicación	WB,IHC,ELISA
Reactividad	Humano, Ratón, Rata
Conjugación	No conjugado
Modificación	Sin modificar
Isotipo	IgG
Clonalidad	Policlonal
Formato	Líquido
Concentración	1 mg/ml
Almacenamiento	Hacer alícuotas y almacenar a -20°C (válido por 12 meses). Evitar ciclos de congelación/descongelación.
Envío	Bolsas de hielo
Tampon	Líquido en PBS que contiene 50% de glicerol, 0,5% de proteína protectora y 0,02% de conservante de nuevo tipo N.
Purificación	Purificación por afinidad

Aplicación

Relación de Dilución	WB 1:500-1:2000,IHC 1:50-1:300,ELISA 1:2000-1:20000
Peso Molecular	42kDa

Información del Antígeno

Nombre del Gen	SELL SELL; LNHR; LYAM1; L-selectin; CD62 antigen-like family member L; Leukocyte adhesion
Nombres Alternativos	molecule 1; LAM-1; Leukocyte surface antigen Leu-8; Leukocyte-endothelial cell adhesion molecule 1; LECAM1; Lymph node homing receptor; TQ1; gp90-MEL; CD62L
ID del Gen	6402.0
ID SwissProt	P14151
Inmunógeno	El antisuero se produjo contra el péptido sintetizado derivado de la región interna del SELL humano. Rango de AA: 91-140.

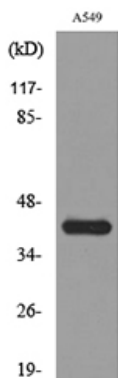
Antecedentes

Este gen codifica una molécula de adhesión a la superficie celular que pertenece a una familia de receptores de adhesión/homing. La proteína codificada contiene un dominio similar a la lectina de tipo C, un dominio similar al factor de crecimiento epidérmico de unión al calcio y dos repeticiones cortas similares al complemento. El producto génico es necesario para la unión y posterior rodamiento de los leucocitos en las células endoteliales, lo que facilita su migración a los órganos linfoides secundarios y a los focos de inflamación. Los polimorfismos de un solo nucleótido en este gen se han asociado con diversas enfermedades, como la nefropatía por inmunoglobulina A. Se han encontrado variantes de transcripción con empalme alternativo para este gen. [proporcionado por RefSeq, oct. de 2009], función: Proteína de adhesión a la superficie celular. Media la adherencia de los linfocitos a las células endoteliales de las vénulas de endotelio alto en los ganglios linfáticos periféricos. Promueve la fijación inicial y el rodamiento de leucocitos en el endotelio. Información en línea: L-selectina. Similitud: Pertenece a la familia selectina/LECAM. Similitud: Contiene un dominio de lectina tipo C. Similitud: Contiene un dominio similar a EGF. Similitud: Contiene dos dominios Sushi (CCP/SCR). Subunidad: La interacción con PSGL1/SELPLG es necesaria para promover el reclutamiento y el rodamiento de leucocitos. Esta interacción depende de las modificaciones de sulfatación de PSGL1 por sialil glicano Lewis X y tirosina. La sulfatación en Y-51 de PSGL1 es importante para la unión de L-selectina. Especificidad tisular: Se expresa en líneas de linfocitos B y linfocitos T.

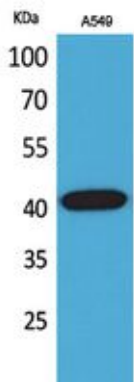
Área de Investigación

Moléculas de adhesión celular (CAM);

Datos de Imagen



Análisis de transferencia Western del lisado de células A549, utilizando el anticuerpo SELL.



Análisis Western Blot de células A549 usando anticuerpo policlonal L-Selectina. El anticuerpo secundario se diluyó a 1:20000.