

Nombre del Producto: Anticuerpo policlonal de conejo LRRK1**Nº de Catálogo: APRab13443**

Solo para uso en investigación.

Resumen

Descripción	Anticuerpo policlonal de conejo
Huésped	Conejo
Aplicación	IHC,ICC/IF,ELISA
Reactividad	Humano, Rata, Ratón
Conjugación	No conjugado
Modificación	Sin modificar
Isotipo	IgG
Clonalidad	Policlonal
Formato	Líquido
Concentración	1 mg/ml
Almacenamiento	Hacer alícuotas y almacenar a -20°C (válido por 12 meses). Evitar ciclos de congelación/descongelación.
Envío	Bolsas de hielo
Tampon	Líquido en PBS que contiene 50% de glicerol, 0,5% de proteína protectora y 0,02% de conservante de nuevo tipo N.
Purificación	Purificación por afinidad

Aplicación

Relación de Dilución	IHC 1:100-1:300,ICC/IF 1:200-1:1000,ELISA 1:5000-1:10000
Peso Molecular	-

Información del Antígeno

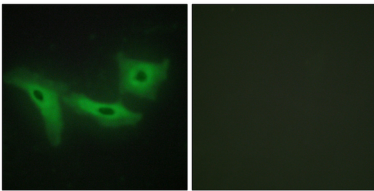
Nombre del Gen	LRRK1
Nombres Alternativos	LRRK1; KIAA1790; Leucine-rich repeat serine/threonine-protein kinase 1
ID del Gen	79705.0
ID SwissProt	Q38SD2
Inmunógeno	El antisuero se produjo contra el péptido sintetizado derivado de LRRK1 humano. Rango de AA: 361-410.

Antecedentes

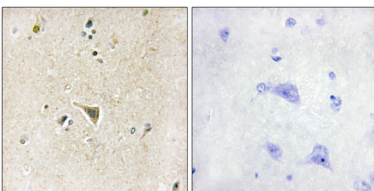
Actividad catalítica: ATP + una proteína = ADP + una fosfoproteína., Cofactor: Magnesio o manganeso., Regulación enzimática: La unión de GTP estimula la actividad quinasa., PTM: Autofosforilada., Similitud: Pertenece a la superfamilia de las proteína quinasa. Familia de las proteína quinasa TKL Ser/Thr. Subfamilia ROCO., Similitud: Contiene 1 dominio de proteína quinasa., Similitud: Contiene 1 dominio Roc., Similitud: Contiene 11 repeticiones LRR (ricas en leucina), Similitud: Contiene 4 repeticiones ANK., Actividad catalítica: ATP + una proteína = ADP + una fosfoproteína., Cofactor: Magnesio o manganeso., Regulación enzimática: La unión de GTP estimula la actividad quinasa., PTM: Autofosforilada., Similitud: Pertenece a la superfamilia de las proteína quinasa. Familia de las proteína quinasa TKL Ser/Thr. Subfamilia ROCO.,similitud:Contiene 1 dominio de proteína quinasa.,similitud:Contiene 1 dominio Roc.,similitud:Contiene 11 repeticiones LRR (ricas en leucina),similitud:Contiene 4 repeticiones ANK.

Área de Investigación

Datos de Imagen



Análisis de inmunofluorescencia de células HeLa con el anticuerpo LRRK1. La imagen de la derecha muestra el péptido sintetizado.



Análisis inmunohistoquímico de tejido cerebral humano incluido en parafina, utilizando el anticuerpo LRRK1. La imagen de la derecha muestra el péptido sintetizado.