

**Nombre del Producto: Anticuerpo policlonal de conejo LRP3****Nº de Catálogo: APRab13432**

Solo para uso en investigación.

**Resumen**

<b>Descripción</b>	Anticuerpo policlonal de conejo
<b>Huésped</b>	Conejo
<b>Aplicación</b>	WB,IHC
<b>Reactividad</b>	Humano, Ratón, Rata
<b>Conjugación</b>	No conjugado
<b>Modificación</b>	Sin modificar
<b>Isotipo</b>	IgG
<b>Clonalidad</b>	Policlonal
<b>Formato</b>	Líquido
<b>Concentración</b>	1 mg/ml
<b>Almacenamiento</b>	Hacer alícuotas y almacenar a -20°C (válido por 12 meses). Evitar ciclos de congelación/descongelación.
<b>Envío</b>	Bolsas de hielo
<b>Tampon</b>	Líquido en PBS que contiene 50% de glicerol, 0,5% de proteína protectora y 0,02% de conservante de nuevo tipo N.
<b>Purificación</b>	Purificación por afinidad

**Aplicación**

<b>Relación de Dilución</b>	WB 1:500-1:2000,IHC 1:50-1:300
<b>Peso Molecular</b>	80kDa

**Información del Antígeno**

<b>Nombre del Gen</b>	LRP3
<b>Nombres Alternativos</b>	LRP3; Low-density lipoprotein receptor-related protein 3; LRP-3; 105 kDa low-density lipoprotein receptor-related protein; hLRp105
<b>ID del Gen</b>	4037.0
<b>ID SwissProt</b>	O75074
<b>Inmunógeno</b>	El antisuero se produjo contra el péptido sintetizado derivado del LRP3 humano. Rango de AA: 17-66.

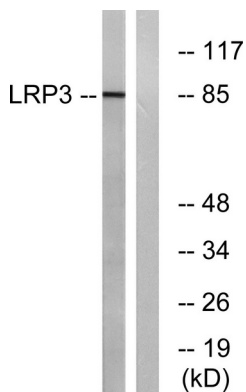
## Antecedentes

Función: Probable receptor que podría estar involucrado en la internalización de moléculas lipofílicas y/o la transducción de señales. Sin embargo, su función precisa no está clara, ya que no se une a las lipoproteínas de muy baja densidad (VLDL) ni a LRPAP1 in vitro. Similitud: Pertenece a la familia LDLR. Similitud: Contiene dos dominios CUB. Similitud: Contiene cuatro dominios del receptor LDL de clase A. Subunidad: Se une a GGA1 y GGA2. Especificidad tisular: Ampliamente expresado. Altamente expresado en músculo esquelético y ovario. Expresado a un nivel intermedio en corazón, cerebro, hígado, páncreas, próstata e intestino delgado. Débilmente expresado en testículos, colon y leucocitos. Sin embargo, su función precisa no está clara, ya que no se une a las lipoproteínas de muy baja densidad (VLDL) ni a LRPAP1 in vitro. Similitud: Pertenece a la familia LDLR. Similitud: Contiene 2 dominios CUB. Similitud: Contiene 4 dominios del receptor LDL de clase A. Subunidad: Se une a GGA1 y GGA2. Especificidad tisular: Ampliamente expresado. Altamente expresado en músculo esquelético y ovario. Expresado a un nivel intermedio en corazón, cerebro, hígado, páncreas, próstata e intestino delgado. Expresado débilmente en testículos, colon y leucocitos.

## Área de Investigación

-

## Datos de Imagen



Análisis de inmunotransferencia de lisados de células RAW264.7 con anticuerpo LRP3. El carril derecho está bloqueado con el péptido sintetizado.