

Nombre del Producto: Anticuerpo policlonal de conejo LRP11**Nº de Catálogo: APRab13428**

Solo para uso en investigación.

Resumen

Descripción	Anticuerpo policlonal de conejo
Huésped	Conejo
Aplicación	WB,IHC
Reactividad	Humano, Rata, Ratón
Conjugación	No conjugado
Modificación	Sin modificar
Isotipo	IgG
Clonalidad	Policlonal
Formato	Líquido
Concentración	1 mg/ml
Almacenamiento	Hacer alícuotas y almacenar a -20°C (válido por 12 meses). Evitar ciclos de congelación/descongelación.
Envío	Bolsas de hielo
Tampon	Líquido en PBS que contiene 50% de glicerol, 0,5% de proteína protectora y 0,02% de conservante de nuevo tipo N.
Purificación	Purificación por afinidad

Aplicación

Relación de Dilución	WB 1:500-1:2000,IHC 1:50-1:300
Peso Molecular	50kDa

Información del Antígeno

Nombre del Gen	LRP11
Nombres Alternativos	LRP11; Low-density lipoprotein receptor-related protein 11; LRP-11
ID del Gen	84918.0
ID SwissProt	Q86VZ4
Inmunógeno	El antisuero se produjo contra el péptido sintetizado derivado del LRP11 humano. Rango de AA: 48-97.

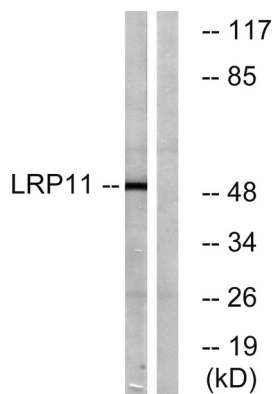
Antecedentes

similitud: Pertenece a la familia LDLR.,similitud:Contiene 1 dominio de clase A del receptor de LDL.,similitud:Contiene 1 dominio MANSC.,similitud:Contiene 1 dominio PKD.,similitud: Pertenece a la familia LDLR.,similitud:Contiene 1 dominio de clase A del receptor de LDL.,similitud:Contiene 1 dominio MANSC.,similitud:Contiene 1 dominio PKD.

Área de Investigación

-

Datos de Imagen



Análisis de inmunotransferencia de lisados de células Jurkat con el anticuerpo LRP11. El carril derecho está bloqueado con el péptido sintetizado.