

Nombre del Producto: Anticuerpo policlonal de conejo LRG1**Nº de Catálogo: APRab13419**

Solo para uso en investigación.

Resumen

Descripción	Anticuerpo policlonal de conejo
Huésped	Conejo
Aplicación	WB,IHC,ELISA
Reactividad	Humano, Rata, Ratón
Conjugación	No conjugado
Modificación	Sin modificar
Isotipo	IgG
Clonalidad	Policlonal
Formato	Líquido
Concentración	1 mg/ml
Almacenamiento	Hacer alícuotas y almacenar a -20°C (válido por 12 meses). Evitar ciclos de congelación/descongelación.
Envío	Bolsas de hielo
Tampon	Líquido en PBS que contiene 50% de glicerol, 0,5% de proteína protectora y 0,02% de conservante de nuevo tipo N.
Purificación	Purificación por afinidad

Aplicación

Relación de Dilución	WB 1:500-1:2000,IHC 1:50-1:300,ELISA 1:2000-1:20000
Peso Molecular	58kDa

Información del Antígeno

Nombre del Gen	LRG1
Nombres Alternativos	LRG1; LRG; Leucine-rich alpha-2-glycoprotein; LRG
ID del Gen	116844.0
ID SwissProt	P02750
Inmunógeno	Péptido sintetizado derivado de la región C-terminal de LRG1 humano.

Antecedentes

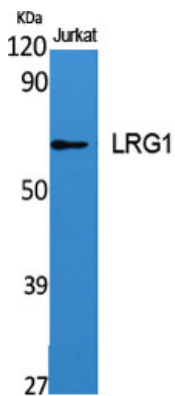
Se ha demostrado que la familia de proteínas con repeticiones ricas en leucina (LRR), incluida LRG1, participa en la interacción

proteína-proteína, la transducción de señales y la adhesión y el desarrollo celular. LRG1 se expresa durante la diferenciación de granulocitos (O'Donnell et al., 2002 [PubMed 12223515]). [Suministrado por OMIM, marzo de 2008], similitud: contiene 8 repeticiones LRR (ricas en leucina). especificidad tisular: plasma.

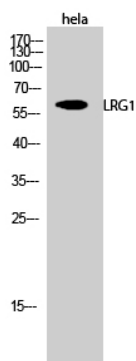
Área de Investigación

Inmunología

Datos de Imagen



Análisis Western Blot de varias células utilizando el anticuerpo policlonal LRG1



Análisis Western Blot de células hela utilizando el anticuerpo policlonal LRG1