

**Nombre del Producto: Anticuerpo policlonal de conejo LRBA****Nº de Catálogo: APRab13401**

Solo para uso en investigación.

**Resumen**

<b>Descripción</b>	Anticuerpo policlonal de conejo
<b>Huésped</b>	Conejo
<b>Aplicación</b>	IHC, ICC/IF
<b>Reactividad</b>	Humano, Ratón
<b>Conjugación</b>	No conjugado
<b>Modificación</b>	Sin modificar
<b>Isotipo</b>	IgG
<b>Clonalidad</b>	Policlonal
<b>Formato</b>	Líquido
<b>Concentración</b>	1 mg/ml
<b>Almacenamiento</b>	Hacer alícuotas y almacenar a -20°C (válido por 12 meses). Evitar ciclos de congelación/descongelación.
<b>Envío</b>	Bolsas de hielo
<b>Tampon</b>	Líquido en PBS conteniendo 50% de glicerol, y 0,02% de conservante nuevo tipo N.
<b>Purificación</b>	Purificación por afinidad

**Aplicación**

<b>Relación de Dilución</b>	IHC 1:50-1:300, ICC/IF 1:50-1:200
<b>Peso Molecular</b>	314kDa

**Información del Antígeno**

<b>Nombre del Gen</b>	LRBA
<b>Nombres Alternativos</b>	BGL CDC4L LBA
<b>ID del Gen</b>	987.0
<b>ID SwissProt</b>	P50851
<b>Inmunógeno</b>	Péptido sintetizado derivado de proteína humana. en rango AA: 1970-2050

**Antecedentes**

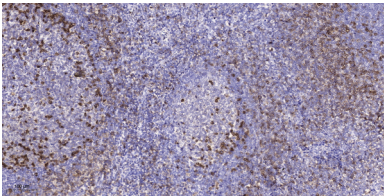
La proteína codificada por este gen pertenece a la familia de genes WDL-BEACH-WD (WBW). Su expresión es inducida en linfocitos B y macrófagos por lipopolisacáridos bacterianos (LPS). La proteína codificada se asocia con la proteína quinasa A y

podría participar en la activación de vesículas intracelulares en complejos receptores, lo que facilita la secreción o la deposición en la membrana de moléculas efectoras inmunitarias. Los defectos en este gen se asocian con el trastorno de inmunodeficiencia variable común tipo 8 con autoinmunidad. Se han encontrado dos variantes de transcripción que codifican diferentes isoformas para este gen. [proporcionado por RefSeq, diciembre de 2012], precaución: originalmente (PubMed: 1505956) se dijo que era similar al CDC4 de levadura, pero esa similitud es muy limitada., inducción: por lipopolisacárido (LPS), PTM: fosforilado tras daño del ADN, probablemente por ATM o ATR., similitud: contiene 1 dominio BEACH., similitud: contiene 6 repeticiones WD.

## Área de Investigación

-

## Datos de Imagen



Análisis inmunohistoquímico de amígdala humana incluida en parafina. 1. El anticuerpo se diluyó a 1:200 (4° durante la noche). 2. Se utilizó Tris-EDTA, pH 9,0 para la recuperación del antígeno. 3. El anticuerpo secundario se diluyó a 1:200 (temperatura ambiente, 45 min).