

Nombre del Producto: Anticuerpo policlonal de conejo antilipasa LPD**Nº de Catálogo: APRab13391**

Solo para uso en investigación.

Resumen

Descripción	Anticuerpo policlonal de conejo
Huésped	Conejo
Aplicación	WB,IHC,ICC/IF,ELISA
Reactividad	Humano, Rata, Ratón
Conjugación	No conjugado
Modificación	Sin modificar
Isotipo	IgG
Clonalidad	Policlonal
Formato	Líquido
Concentración	1 mg/ml
Almacenamiento	Hacer alícuotas y almacenar a -20°C (válido por 12 meses). Evitar ciclos de congelación/descongelación.
Envío	Bolsas de hielo
Tampon	Líquido en PBS que contiene 50% de glicerol, 0,5% de proteína protectora y 0,02% de conservante de nuevo tipo N.
Purificación	Purificación por afinidad

Aplicación

Relación de Dilución	WB 1:500-1:2000,IHC 1:100-1:300,ICC/IF 1:50-1:200,ELISA 1:5000-1:20000
Peso Molecular	53kDa

Información del Antígeno

Nombre del Gen	LIPI LIPI; LPDL; PRED5; Lipase member I; LIPI; Cancer/testis antigen 17; CT17; LPD lipase;
Nombres Alternativos	Membrane-associated phosphatidic acid-selective phospholipase A1-beta; mPA-PLA1 beta
ID del Gen	149998.0
ID SwissProt	Q6XZB0
Inmunógeno	El antisuero se produjo contra el péptido sintetizado derivado de LIPI humano. Rango de AA: 289-338.

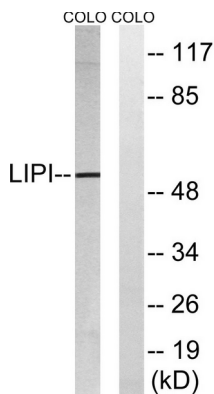
Antecedentes

La proteína codificada por este gen es una fosfolipasa que hidroliza el ácido fosfatídico para producir ácido lisofosfatídico. Los defectos en este gen son causa de susceptibilidad a la hipertrigliceridemia familiar. Este gen también se expresa en niveles elevados en las células tumorales de la familia Ewing. El empalme alternativo produce múltiples variantes de transcripción. [proporcionado por RefSeq, diciembre de 2014], enfermedad: Los defectos en LIPI pueden ser causa de susceptibilidad a la hipertrigliceridemia familiar [MIM:145750]. La hipertrigliceridemia familiar es un trastorno hereditario común en el que la concentración plasmática de lipoproteínas de muy baja densidad (VLDL) es elevada. Esto aumenta el riesgo de cardiopatías, obesidad y pancreatitis. Regulación enzimática: Inhibida por vanadato de sodio. Función: Hidroliza específicamente el ácido fosfatídico (PA) para producir ácido lisofosfatídico (LPA). PTM: Se fosforila tras daño del ADN, probablemente por ATM o ATR. Similitud: Pertenece a la superfamilia de las AB hidrolasas. Familia de las lipasas. Ubicación subcelular: Puede asociarse con la extracción de lípidos. Subunidad: Interactúa con la heparina con alta afinidad. Especificidad tisular: Se expresa en los testículos. Se expresa exclusivamente en la pieza de conexión del espermatozoide.

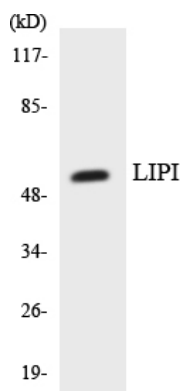
Área de Investigación

-

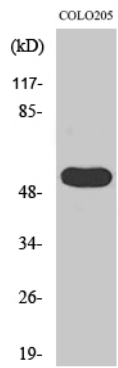
Datos de Imagen



Análisis de inmunotransferencia de lisados de células COLO con el anticuerpo LIPI. El carril derecho está bloqueado con el péptido sintetizado.



Análisis de transferencia Western de los lisados de células HepG2 utilizando el anticuerpo LIPI.



Análisis Western Blot de varias células utilizando el anticuerpo policlonal LPD lipasa