

Nombre del Producto: Anticuerpo policlonal de conejo LONP2**Nº de Catálogo: APRab13371**

Solo para uso en investigación.

Resumen

Descripción	Anticuerpo policlonal de conejo
Huésped	Conejo
Aplicación	WB,IHC,ICC/IF,ELISA
Reactividad	Humano, Ratón, Rata
Conjugación	No conjugado
Modificación	Sin modificar
Isotipo	IgG
Clonalidad	Policlonal
Formato	Líquido
Concentración	1 mg/ml
Almacenamiento	Hacer alícuotas y almacenar a -20°C (válido por 12 meses). Evitar ciclos de congelación/descongelación.
Envío	Bolsas de hielo
Tampon	Líquido en PBS que contiene 50% de glicerol, 0,5% de proteína protectora y 0,02% de conservante de nuevo tipo N.
Purificación	Purificación por afinidad

Aplicación

Relación de Dilución	WB 1:500-1:2000,IHC 1:100-1:300,ICC/IF 1:50-1:200,ELISA 1:20000-1:40000
Peso Molecular	95kDa

Información del Antígeno

Nombre del Gen	LONP2
Nombres Alternativos	LONP2; LONP; Lon protease homolog 2; peroxisomal; Lon protease-like protein 2; Lon protease 2; Peroxisomal Lon protease
ID del Gen	83752.0
ID SwissProt	Q86WA8
Inmunógeno	El antisuero se produjo contra el péptido sintetizado derivado de LONP2 humano. Rango de AA: 780-829.

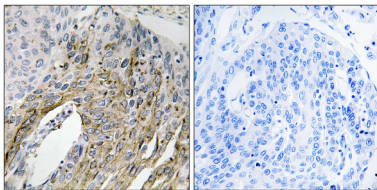
Antecedentes

Función: Probable serina proteasa que puede estar implicada en la biogénesis del peroxisoma. Similitud: Pertenece a la familia de las peptidasas S16. Función: Probable serina proteasa que puede estar implicada en la biogénesis del peroxisoma. Similitud: Pertenece a la familia de las peptidasas S16.

Área de Investigación

-

Datos de Imagen



Análisis inmunohistoquímico de tejido de carcinoma pulmonar humano incluido en parafina, utilizando el anticuerpo LONP2. La imagen de la derecha está bloqueada con el péptido sintetizado.