

Nombre del Producto: Anticuerpo policlonal de conejo LOK**Nº de Catálogo: APRab13368**

Solo para uso en investigación.

Resumen

| | |
|-----------------------|--|
| Descripción | Anticuerpo policlonal de conejo |
| Huésped | Conejo |
| Aplicación | WB,IHC,ELISA |
| Reactividad | Humano, Rata, Ratón |
| Conjugación | No conjugado |
| Modificación | Sin modificar |
| Isotipo | IgG |
| Clonalidad | Policlonal |
| Formato | Líquido |
| Concentración | 1 mg/ml |
| Almacenamiento | Hacer alícuotas y almacenar a -20°C (válido por 12 meses). Evitar ciclos de congelación/descongelación. |
| Envío | Bolsas de hielo |
| Tampon | Líquido en PBS que contiene 50% de glicerol, 0,5% de proteína protectora y 0,02% de conservante de nuevo tipo N. |
| Purificación | Purificación por afinidad |

Aplicación

| | |
|-----------------------------|---|
| Relación de Dilución | WB 1:500-1:2000,IHC 1:50-1:300,ELISA 1:2000-1:20000 |
| Peso Molecular | 120kDa |

Información del Antígeno

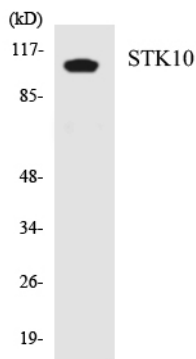
| | |
|-----------------------------|--|
| Nombre del Gen | STK10 |
| Nombres Alternativos | STK10; LOK; Serine/threonine-protein kinase 10; Lymphocyte-oriented kinase |
| ID del Gen | 6793.0 |
| ID SwissProt | O94804 |
| Inmunógeno | El antisuero se produjo contra el péptido sintetizado derivado del STK10 humano. Rango de AA: 491-540. |

Antecedentes

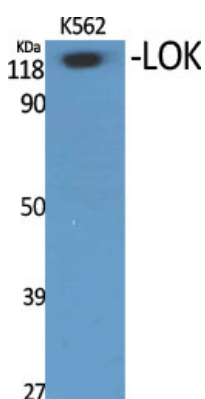
Este gen codifica un miembro de la familia Ste20 de serina/treonina quinasas, similar a varias quinasas tipo polo conocidas. La proteína puede asociarse con la quinasa tipo polo 1 y fosforilarla, y la sobreexpresión de una versión de la proteína sin actividad quinasa interfiere con la progresión normal del ciclo celular. La quinasa también puede regular negativamente la expresión de interleucina 2 en linfocitos T a través de la vía de la proteína quinasa 1 activada por mitógeno. [Proporcionado por RefSeq, julio de 2008], actividad catalítica: ATP + una proteína = ADP + una fosfoproteína., función: puede actuar sobre sustratos como la proteína básica de mielina y la histona 2A en residuos de serina y treonina., PTM: autofosforilada., similitud: pertenece a la superfamilia de las quinasas tipo polo., similitud: pertenece a la superfamilia de las quinasas tipo polo. Familia de las quinasas tipo ser/thr STE. Subfamilia STE20.,Similitud:Contiene 1 dominio de proteína quinasa.,Especificidad tisular:Se expresa predominantemente en órganos linfoides.

Área de Investigación

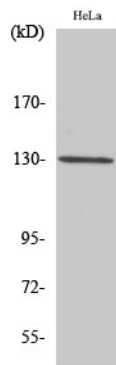
Datos de Imagen



Análisis de transferencia Western de los lisados de células HT-29 utilizando el anticuerpo STK10.



Análisis Western Blot de varias células utilizando el anticuerpo policlonal LOK



Análisis Western Blot de células HuvEc utilizando el anticuerpo policlonal LOK