

Nombre del Producto: Anticuerpo policlonal de conejo LMTK3**Nº de Catálogo: APRab13363**

Solo para uso en investigación.

Resumen

Descripción	Anticuerpo policlonal de conejo
Huésped	Conejo
Aplicación	WB,IHC,ICC/IF,ELISA
Reactividad	Humano, Ratón
Conjugación	No conjugado
Modificación	Sin modificar
Isotipo	IgG
Clonalidad	Policlonal
Formato	Líquido
Concentración	1 mg/ml
Almacenamiento	Hacer alícuotas y almacenar a -20°C (válido por 12 meses). Evitar ciclos de congelación/descongelación.
Envío	Bolsas de hielo
Tampon	Líquido en PBS que contiene 50% de glicerol, 0,5% de proteína protectora y 0,02% de conservante de nuevo tipo N.
Purificación	Purificación por afinidad

Aplicación

Relación de Dilución	WB 1:500-1:2000,IHC 1:100-1:300,ICC/IF 1:50-1:200,ELISA 1:10000-1:20000
Peso Molecular	40kDa

Información del Antígeno

Nombre del Gen	LMTK3
Nombres Alternativos	LMTK3; KIAA1883; TYKLM3; Serine/threonine-protein kinase LMTK3; Lemur tyrosine kinase 3
ID del Gen	114783.0
ID SwissProt	Q96Q04
Inmunógeno	El antisuero se elaboró contra el péptido sintetizado derivado de LMTK3 humano. Rango de AA: 1251-1300.

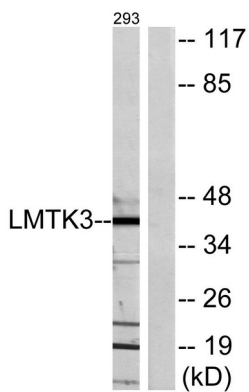
Antecedentes

Actividad catalítica: ATP + una proteína = ADP + una fosfoproteína. Similitud: Pertenece a la superfamilia de las proteínas quinasas. Familia de las proteínas quinasas Tyr. Similitud: Contiene un dominio de proteína quinasa.

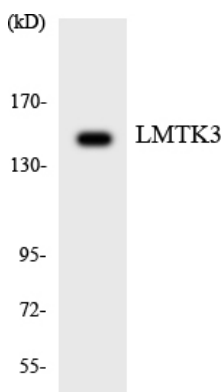
Área de Investigación

-

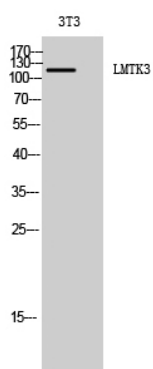
Datos de Imagen



Análisis de inmunotransferencia de lisados de 293 células, utilizando el anticuerpo LMTK3. El carril derecho está bloqueado con el péptido sintetizado.



Análisis de transferencia Western de los lisados de células HeLa utilizando el anticuerpo LMTK3.



Análisis Western Blot de células 3T3 utilizando el anticuerpo policlonal LMTK3 diluido a 1:2000