

Nombre del Producto: Anticuerpo policlonal de conejo LIR-7**Nº de Catálogo: APRab13334**

Solo para uso en investigación.

Resumen

Descripción	Anticuerpo policlonal de conejo
Huésped	Conejo
Aplicación	WB,IHC,ICC/IF,ELISA
Reactividad	Humano, Rata, Ratón
Conjugación	No conjugado
Modificación	Sin modificar
Isotipo	IgG
Clonalidad	Policlonal
Formato	Líquido
Concentración	1 mg/ml
Almacenamiento	Hacer alícuotas y almacenar a -20°C (válido por 12 meses). Evitar ciclos de congelación/descongelación.
Envío	Bolsas de hielo
Tampon	Líquido en PBS que contiene 50% de glicerol, 0,5% de proteína protectora y 0,02% de conservante de nuevo tipo N.
Purificación	Purificación por afinidad

Aplicación

Relación de Dilución	WB 1:500-1:2000,IHC 1:100-1:300,ICC/IF 1:50-1:200,ELISA 1:10000-1:20000
Peso Molecular	53kDa

Información del Antígeno

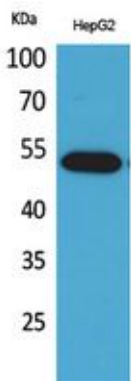
Nombre del Gen	LILRA2 LILRA2; ILT1; LIR7; Leukocyte immunoglobulin-like receptor subfamily A member 2; CD85
Nombres Alternativos	antigen-like family member H; Immunoglobulin-like transcript 1; ILT-1; Leukocyte immunoglobulin-like receptor 7; LIR-7; CD85h
ID del Gen	11027.0
ID SwissProt	Q8N149
Inmunógeno	El antisuero se produjo contra el péptido sintetizado derivado de la región interna del LILRA2 humano. Rango de AA: 121-170.

Antecedentes

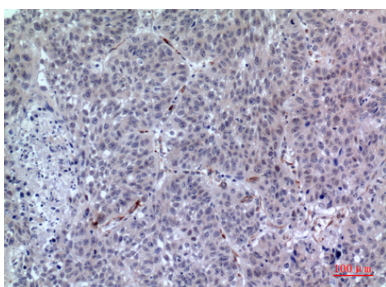
Este gen codifica un miembro de una familia de inmunorreceptores que se expresan predominantemente en monocitos y linfocitos B, y en menor medida en células dendríticas y linfocitos citolíticos naturales (NK). La proteína codificada es un receptor activador que inhibe la diferenciación de las células dendríticas y la presentación de antígenos, y suprime la respuesta inmunitaria innata. Se han encontrado variantes de transcripción con empalme alternativo que codifican diferentes isoformas. Este gen se encuentra en un grupo de genes relacionados en el cromosoma 19 y existe un pseudogén para este gen en el cromosoma 3. [Proporcionado por RefSeq, marzo de 2014] Función: Puede actuar como receptor para antígenos MHC de clase I. Similitud: Contiene 4 dominios de tipo C2 similares a Ig (similares a inmunoglobulinas). Especificidad tisular: Los niveles de expresión son muy bajos o indetectables en monocitos, linfocitos T, linfocitos B, células dendríticas y linfocitos citolíticos naturales (NK).

Área de Investigación

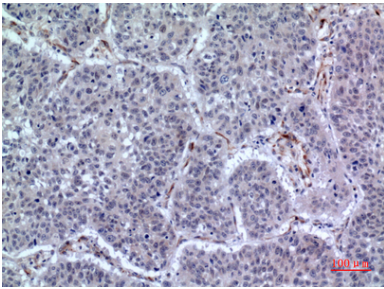
Datos de Imagen



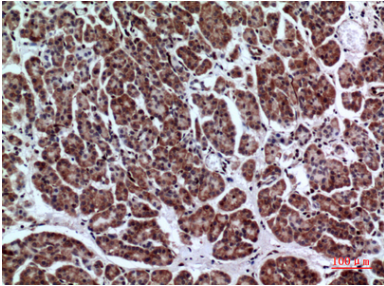
Análisis Western Blot de células HepG2 usando el anticuerpo policlonal LIR-7. El anticuerpo secundario se diluyó a 1:20000.



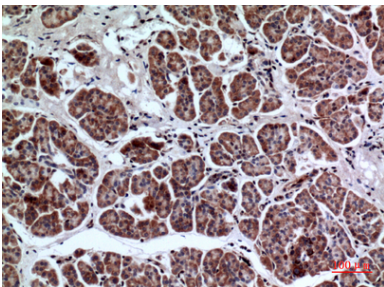
Análisis inmunohistoquímico de pulmón humano incluido en parafina, el anticuerpo se diluyó a 1:100



Análisis inmunohistoquímico de pulmón humano incluido en parafina, el anticuerpo se diluyó a 1:100



Análisis inmunohistoquímico de páncreas humano incluido en parafina, el anticuerpo se diluyó a 1:100



Análisis inmunohistoquímico de páncreas humano incluido en parafina, el anticuerpo se diluyó a 1:100