

Nombre del Producto: Anticuerpo policlonal de conejo LIR-6**Nº de Catálogo: APRab13333**

Solo para uso en investigación.

Resumen

Descripción	Anticuerpo policlonal de conejo
Huésped	Conejo
Aplicación	WB,IHC
Reactividad	Humano, Rata, Ratón
Conjugación	No conjugado
Modificación	Sin modificar
Isotipo	IgG
Clonalidad	Policlonal
Formato	Líquido
Concentración	1 mg/ml
Almacenamiento	Hacer alícuotas y almacenar a -20°C (válido por 12 meses). Evitar ciclos de congelación/descongelación.
Envío	Bolsas de hielo
Tampon	Líquido en PBS que contiene 50% de glicerol, 0,5% de proteína protectora y 0,02% de conservante de nuevo tipo N.
Purificación	Purificación por afinidad

Aplicación

Relación de Dilución	WB 1:500-1:2000,IHC 1:50-1:300
Peso Molecular	53kDa

Información del Antígeno

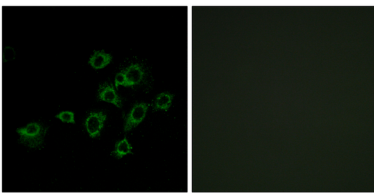
Nombre del Gen	LILRA1 LILRA1; LIR6; Leukocyte immunoglobulin-like receptor subfamily A member 1; CD85
Nombres Alternativos	antigen-like family member I; Leukocyte immunoglobulin-like receptor 6; LIR-6; CD antigen CD85i
ID del Gen	11024.0
ID SwissProt	O75019
Inmunógeno	El antisuero se produjo contra el péptido sintetizado derivado de LILRA1 humano. Rango de AA: 53-102.

Antecedentes

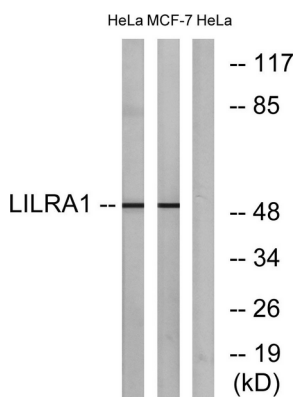
Este gen codifica un miembro activador de la familia de receptores tipo inmunoglobulina leucocíticos (LIR), que se encuentra en un grupo génico en la región cromosómica 19q13.4. La proteína codificada se expresa predominantemente en linfocitos B, interactúa con ligandos de clase I del complejo mayor de histocompatibilidad y contribuye a la regulación de la respuesta inmunitaria. El empalme alternativo produce múltiples variantes de transcripción que codifican diferentes isoformas. [Proporcionado por RefSeq, mayo de 2013] Función: Puede actuar como receptor para antígenos MHC de clase I. Similitud: Contiene 4 dominios de tipo C2 (similares a inmunoglobulina) similares a Ig. Especificidad tisular: Se detecta en monocitos y linfocitos B.

Área de Investigación

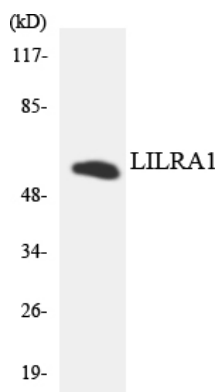
Datos de Imagen



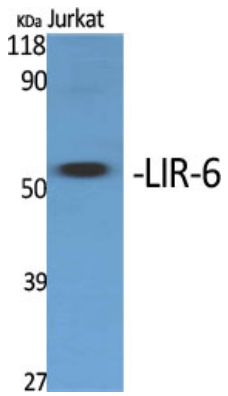
Análisis de inmunofluorescencia de células A549 con el anticuerpo LILRA1. La imagen de la derecha muestra el péptido sintetizado.



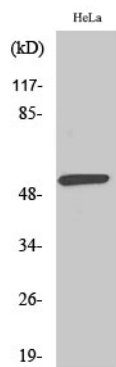
Análisis de inmunotransferencia de lisados de células HeLa y MCF-7, utilizando el anticuerpo LILRA1. El carril derecho está bloqueado con el péptido sintetizado.



Análisis de transferencia Western de los lisados de células HeLa utilizando el anticuerpo LILRA1.



Análisis Western Blot de varias células utilizando el anticuerpo policlonal LIR-6



Análisis Western Blot de células MCF7 utilizando el anticuerpo policlonal LIR-6