

Nombre del Producto: Anticuerpo policlonal de conejo LHR**Nº de Catálogo: APRab13295**

Solo para uso en investigación.

Resumen

Descripción	Anticuerpo policlonal de conejo
Huésped	Conejo
Aplicación	WB,IHC,ELISA
Reactividad	Humano, Ratón, Rata
Conjugación	No conjugado
Modificación	Sin modificar
Isotipo	IgG
Clonalidad	Policlonal
Formato	Líquido
Concentración	1 mg/ml
Almacenamiento	Hacer alícuotas y almacenar a -20°C (válido por 12 meses). Evitar ciclos de congelación/descongelación.
Envío	Bolsas de hielo
Tampon	Líquido en PBS que contiene 50% de glicerol, 0,5% de proteína protectora y 0,02% de conservante de nuevo tipo N.
Purificación	Purificación por afinidad

Aplicación

Relación de Dilución	WB 1:500-1:2000,IHC 1:50-1:300,ELISA 1:2000-1:20000
Peso Molecular	80kDa

Información del Antígeno

Nombre del Gen	LHCGR
Nombres Alternativos	LHCGR; LCGR; LGR2; LHRHR; Lutropin-choriogonadotropic hormone receptor; LH/CG-R; Luteinizing hormone receptor; LHR; LSH-R
ID del Gen	3973.0
ID SwissProt	P22888
Inmunógeno	El antisuero se elaboró contra un péptido sintetizado derivado de LSHR humano. Rango de AA: 621-670.

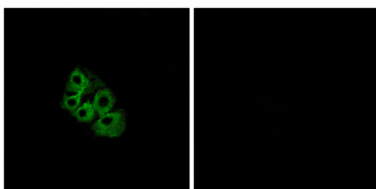
Antecedentes

Este gen codifica el receptor de la hormona luteinizante y la coriogonadotropina. Este receptor pertenece a la familia de receptores acoplados a proteína G 1, y su actividad está mediada por proteínas G que activan la adenilato ciclasa. Las mutaciones en este gen provocan trastornos del desarrollo sexual secundario masculino, como la pubertad precoz masculina familiar, también conocida como testotoxicosis, el hipogonadismo hipogonadotrópico, el adenoma de células de Leydig con pubertad precoz y el pseudohermafroditismo masculino con hipoplasia de células de Leydig. [Proporcionado por RefSeq, julio de 2008], productos alternativos: Parecen existir isoformas adicionales, enfermedad: Los defectos en el LHCGR son una causa de la pubertad precoz masculina familiar (FMPP) [MIM:176410], también conocida como testotoxicosis. En la FMPP, el receptor se activa constitutivamente. Enfermedad: Los defectos en el LHCGR causan hipoplasia de células de Leydig (HCL) [MIM:152790]. La HCL es una enfermedad autosómica recesiva que se caracteriza por pseudohermafroditismo masculino. En la HCL, los testículos son pequeños con una marcada inmadurez de las células de Leydig, lo que se correlaciona con niveles plasmáticos indetectables de testosterona y niveles elevados de gonadotropinas. Función: Receptor de la hormona coriogonadotrópica lutropina. La actividad de este receptor está mediada por proteínas G que activan la adenilato ciclasa. Información en línea: Sistema de Información de Receptores de Glicoproteína-Hormona. Similitud: Pertenece a la familia de receptores acoplados a proteína G 1. Subfamilia FSH/LSH/TSH. Similitud: Contiene 7 repeticiones LRR (ricas en leucina). Especificidad tisular: Células gonadales y tiroideas.

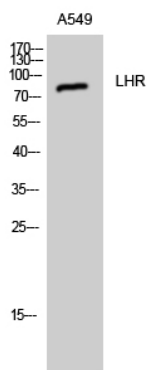
Área de Investigación

Calcio; Interacción ligando-receptor neuroactivo;

Datos de Imagen



Análisis de inmunofluorescencia de células A549 con anticuerpo LSHR. La imagen de la derecha muestra el péptido sintetizado.



Análisis Western Blot de células A549 usando anticuerpo policlonal LHR