

---

**Nombre del Producto: Anticuerpo policlonal de conejo LGR6****Nº de Catálogo: APRab13293**

Solo para uso en investigación.

**Resumen**

|                       |  |
|-----------------------|--|
| <b>Descripción</b>    | Anticuerpo policlonal de conejo  |
| <b>Huésped</b>        | Conejo   |
| <b>Aplicación</b>     | WB,IHC   |
| <b>Reactividad</b>    | Humano, Rata, Ratón  |
| <b>Conjugación</b>    | No conjugado   |
| <b>Modificación</b>   | Sin modificar  |
| <b>Isotipo</b>        | IgG  |
| <b>Clonalidad</b>     | Policlonal   |
| <b>Formato</b>        | Líquido  |
| <b>Concentración</b>  | 1 mg/ml  |
| <b>Almacenamiento</b> | Hacer alícuotas y almacenar a -20°C (válido por 12 meses). Evitar ciclos de congelación/descongelación.          |
| <b>Envío</b>          | Bolsas de hielo  |
| <b>Tampon</b>         | Líquido en PBS que contiene 50% de glicerol, 0,5% de proteína protectora y 0,02% de conservante de nuevo tipo N. |
| <b>Purificación</b>   | Purificación por afinidad  |

**Aplicación**

|                             |                                |
|-----------------------------|--------------------------------|
| <b>Relación de Dilución</b> | WB 1:500-1:2000,IHC 1:50-1:300 |
| <b>Peso Molecular</b>       | 104kDa                         |

**Información del Antígeno**

|                             |   |
|-----------------------------|---|
| <b>Nombre del Gen</b>       | LGR6  |
| <b>Nombres Alternativos</b> | LGR6; Leucine-rich repeat-containing G-protein coupled receptor 6                                     |
| <b>ID del Gen</b>           | 59352.0   |
| <b>ID SwissProt</b>         | Q9HBX8  |
| <b>Inmunógeno</b>           | El antisuero se produjo contra el péptido sintetizado derivado del LGR6 humano. Rango de AA: 471-520. |

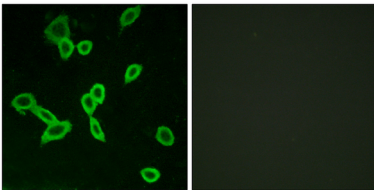
**Antecedentes**

Este gen codifica un miembro del subgrupo de repeticiones ricas en leucina de la superfamilia de las proteínas transmembrana acopladas a la proteína G (7-transmembrana). La proteína codificada es un receptor hormonal glicoproteico con un amplio dominio extracelular N-terminal que contiene repeticiones ricas en leucina, importantes para la formación de un motivo de interacción en forma de herradura para la unión del ligando. El empalme alternativo de este gen produce múltiples variantes de transcripción. [Proporcionado por RefSeq, jul. de 2008], función: Receptor huérfano., PTM: Fosforilado tras daño del ADN, probablemente por ATM o ATR., similitud: Pertenece a la familia de receptores acoplados a la proteína G 1., similitud: Contiene 16 repeticiones LRR (ricas en leucina).

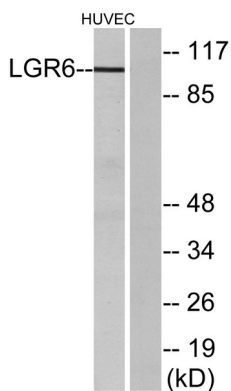
## Área de Investigación

Transducción de señales

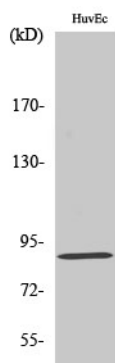
## Datos de Imagen



Análisis de inmunofluorescencia de células LOVO con el anticuerpo LGR6. La imagen de la derecha muestra el péptido sintetizado.



Análisis de inmunotransferencia de lisados de células HUVEC con anticuerpo LGR6. El carril derecho está bloqueado con el péptido sintetizado.



Análisis Western Blot de varias células utilizando el anticuerpo policlonal LGR6 diluido a 1:500