

Nombre del Producto: Anticuerpo policlonal de conejo LDOC1L**Nº de Catálogo: APRab13273**

Solo para uso en investigación.

Resumen

Descripción	Anticuerpo policlonal de conejo
Huésped	Conejo
Aplicación	WB,IHC,ICC/IF,ELISA
Reactividad	Humano, Ratón
Conjugación	No conjugado
Modificación	Sin modificar
Isotipo	IgG
Clonalidad	Policlonal
Formato	Líquido
Concentración	1 mg/ml
Almacenamiento	Hacer alícuotas y almacenar a -20°C (válido por 12 meses). Evitar ciclos de congelación/descongelación.
Envío	Bolsas de hielo
Tampon	Líquido en PBS que contiene 50% de glicerol, 0,5% de proteína protectora y 0,02% de conservante de nuevo tipo N.
Purificación	Purificación por afinidad

Aplicación

Relación de Dilución	WB 1:500-1:2000,IHC 1:100-1:300,ICC/IF 1:50-1:200,ELISA 1:10000-1:20000
Peso Molecular	24kDa

Información del Antígeno

Nombre del Gen	LDOC1L
Nombres Alternativos	LDOC1L; MAR6; MART6; Protein LDOC1L; Leucine zipper protein down-regulated in cancer cells-like; Mammalian retrotransposon-derived protein 6
ID del Gen	84247.0
ID SwissProt	Q6ICC9
Inmunógeno	El antisuero se produjo contra el péptido sintetizado derivado de LDOC1L humano. Rango de AA: 141-190.

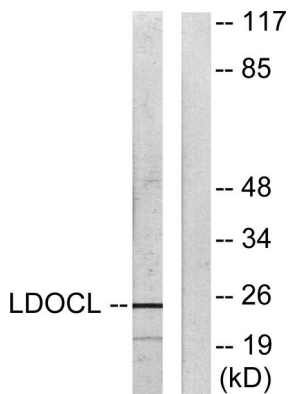
Antecedentes

similitud: Pertenece a la familia LDOC1., similitud: Pertenece a la familia LDOC1.,

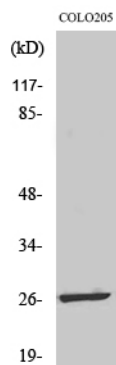
Área de Investigación

-

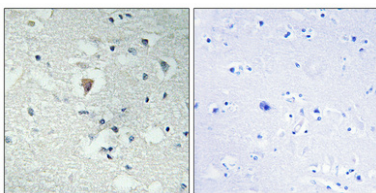
Datos de Imagen



Análisis de inmunotransferencia de lisados de células COLO205 con el anticuerpo LDOC1L. El carril derecho está bloqueado con el péptido sintetizado.



Análisis Western Blot de varias células utilizando el anticuerpo policlonal LDOC1L



Análisis inmunohistoquímico de cerebro humano incluido en parafina. El anticuerpo se diluyó a 1:100 (4°C, durante la noche). Se utilizó Tris-EDTA a alta presión y temperatura, pH 8,0, para la recuperación del antígeno. El control negativo (derecha) obtenido del anticuerpo fue preabsorbido por el péptido inmunógeno.