

Nombre del Producto: Anticuerpo policlonal de conejo LDOC1**Nº de Catálogo: APRab13272**

Solo para uso en investigación.

Resumen

Descripción	Anticuerpo policlonal de conejo
Huésped	Conejo
Aplicación	IHC,ICC/IF,ELISA
Reactividad	Humano, Ratón
Conjugación	No conjugado
Modificación	Sin modificar
Isotipo	IgG
Clonalidad	Policlonal
Formato	Líquido
Concentración	1 mg/ml
Almacenamiento	Hacer alícuotas y almacenar a -20°C (válido por 12 meses). Evitar ciclos de congelación/descongelación.
Envío	Bolsas de hielo
Tampon	Líquido en PBS que contiene 50% de glicerol, 0,5% de proteína protectora y 0,02% de conservante de nuevo tipo N.
Purificación	Purificación por afinidad

Aplicación

Relación de Dilución	IHC 1:100-1:300,ICC/IF 1:50-1:200,ELISA 1:5000-1:10000
Peso Molecular	-

Información del Antígeno

Nombre del Gen	LDOC1
Nombres Alternativos	LDOC1; BCUR1; Protein LDOC1; Leucine zipper protein down-regulated in cancer cells
ID del Gen	23641.0
ID SwissProt	O95751
Inmunógeno	El antisuero se produjo contra el péptido sintetizado derivado de LDOC1 humano. Rango de AA: 21-70

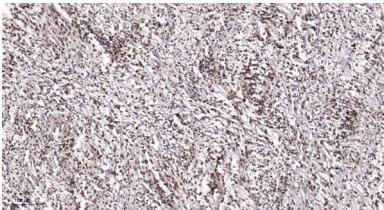
Antecedentes

La proteína codificada por este gen contiene un motivo similar a una cremallera de leucina y una región rica en prolina que comparte una marcada similitud con un dominio de unión a SH3. La proteína se localiza en el núcleo y presenta una expresión disminuida en algunas líneas celulares cancerosas. Se cree que regula la respuesta transcripcional mediada por el factor nuclear kappa B (NF-kappaB). El gen se ha propuesto como un gen supresor tumoral cuyo producto proteico podría desempeñar un papel importante en el desarrollo y/o la progresión de algunos cánceres. [Proporcionado por RefSeq, julio de 2008], Función: Podría desempeñar un papel importante en el desarrollo y/o la progresión de algunos cánceres. Similitud: Pertenece a la familia LDOC1. Especificidad tisular: Se expresa de forma ubicua con altos niveles en cerebro y tiroides, y baja expresión en placenta, hígado y leucocitos. También se expresa en seis de las siete líneas celulares de cáncer de mama humano examinadas.

Área de Investigación

-

Datos de Imagen



Análisis inmunohistoquímico de cáncer de colon humano incluido en parafina. 1. El anticuerpo se diluyó a 1:200 (4 °C durante la noche). 2. Se utilizó Tris-EDTA, pH 9,0 para la recuperación del antígeno. 3. El anticuerpo secundario se diluyó a 1:200 (temperatura ambiente, 45 min).