

**Nombre del Producto: Anticuerpo policlonal de conejo LDLRAD2****Nº de Catálogo: APRab13270**

Solo para uso en investigación.

**Resumen**

<b>Descripción</b>	Anticuerpo policlonal de conejo
<b>Huésped</b>	Conejo
<b>Aplicación</b>	WB,IHC,ELISA
<b>Reactividad</b>	Humano, Rata, Ratón
<b>Conjugación</b>	No conjugado
<b>Modificación</b>	Sin modificar
<b>Isotipo</b>	IgG
<b>Clonalidad</b>	Policlonal
<b>Formato</b>	Líquido
<b>Concentración</b>	1 mg/ml
<b>Almacenamiento</b>	Hacer alícuotas y almacenar a -20°C (válido por 12 meses). Evitar ciclos de congelación/descongelación.
<b>Envío</b>	Bolsas de hielo
<b>Tampon</b>	Líquido en PBS que contiene 50% de glicerol, 0,5% de proteína protectora y 0,02% de conservante de nuevo tipo N.
<b>Purificación</b>	Purificación por afinidad

**Aplicación**

<b>Relación de Dilución</b>	WB 1:500-1:2000,IHC 1:50-1:300,ELISA 1:2000-1:20000
<b>Peso Molecular</b>	29kDa

**Información del Antígeno**

<b>Nombre del Gen</b>	LDLRAD2
<b>Nombres Alternativos</b>	LDLRAD2; Low-density lipoprotein receptor class A domain-containing protein 2
<b>ID del Gen</b>	401944.0
<b>ID SwissProt</b>	Q5SZI1
<b>Inmunógeno</b>	El antisuero se produjo contra el péptido sintetizado derivado de LDLRAD2 humano. Rango de AA: 130-179.

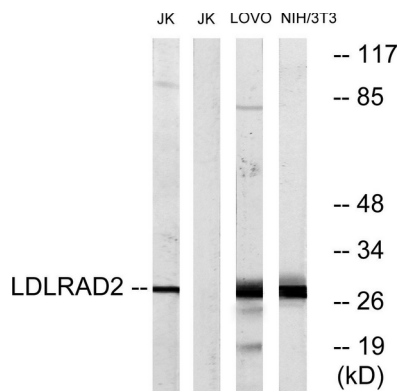
**Antecedentes**

similitud: Pertenece a la familia LDLR., similitud: Contiene 1 dominio de clase A del receptor de LDL., similitud: Pertenece a la familia LDLR., similitud: Contiene 1 dominio de clase A del receptor de LDL.

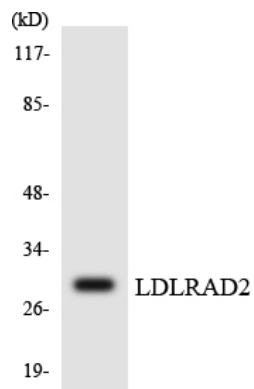
## Área de Investigación

-

## Datos de Imagen



Análisis de inmunotransferencia de lisados de células Jurkat, LOVO y NIH/3T3, utilizando el anticuerpo LDLRAD2. El carril derecho está bloqueado con el péptido sintetizado.



Análisis de transferencia Western de los lisados de células HepG2 utilizando el anticuerpo LDLRAD2.



Análisis Western Blot de varias células utilizando el anticuerpo policlonal LDLRAD2 diluido a 1:500