

Nombre del Producto: Anticuerpo policlonal de conejo LDLRAD1**Nº de Catálogo: APRab13269**

Solo para uso en investigación.

Resumen

Descripción	Anticuerpo policlonal de conejo
Huésped	Conejo
Aplicación	WB,IHC,ELISA
Reactividad	Humano, Rata, Ratón
Conjugación	No conjugado
Modificación	Sin modificar
Isotipo	IgG
Clonalidad	Policlonal
Formato	Líquido
Concentración	1 mg/ml
Almacenamiento	Hacer alícuotas y almacenar a -20°C (válido por 12 meses). Evitar ciclos de congelación/descongelación.
Envío	Bolsas de hielo
Tampon	Líquido en PBS que contiene 50% de glicerol, 0,5% de proteína protectora y 0,02% de conservante de nuevo tipo N.
Purificación	Purificación por afinidad

Aplicación

Relación de Dilución	WB 1:500-1:2000,IHC 1:50-1:300,ELISA 1:2000-1:20000
Peso Molecular	26kDa

Información del Antígeno

Nombre del Gen	LDLRAD1
Nombres Alternativos	LDLRAD1; Low-density lipoprotein receptor class A domain-containing protein 1
ID del Gen	388633.0
ID SwissProt	Q5T700
Inmunógeno	El antisuero se produjo contra el péptido sintetizado derivado de LDLRAD1 humano. Rango de AA: 84-133.

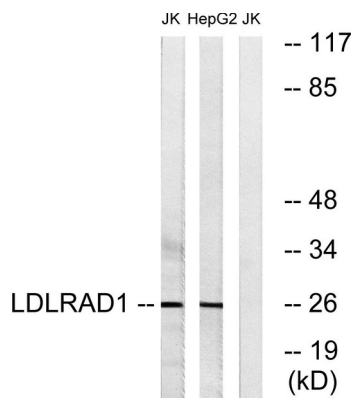
Antecedentes

similitud: Pertenece a la familia LDLR, similitud: Contiene 3 dominios de clase A del receptor de LDL, similitud: Pertenece a la familia LDLR, similitud: Contiene 3 dominios de clase A del receptor de LDL.

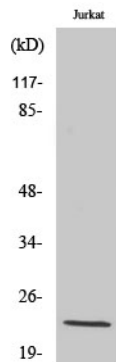
Área de Investigación

-

Datos de Imagen



Análisis de inmunotransferencia de lisados de células Jurkat y HepG2, utilizando el anticuerpo LDLRAD1. El carril derecho está bloqueado con el péptido sintetizado.



Análisis Western Blot de varias células utilizando el anticuerpo policlonal LDLRAD1