

**Nombre del Producto: Anticuerpo policlonal de conejo latrofilina-1****Nº de Catálogo: APRab13232**

Solo para uso en investigación.

**Resumen**

<b>Descripción</b>	Anticuerpo policlonal de conejo
<b>Huésped</b>	Conejo
<b>Aplicación</b>	WB,IHC,ELISA
<b>Reactividad</b>	Humano, Ratón, Rata
<b>Conjugación</b>	No conjugado
<b>Modificación</b>	Sin modificar
<b>Isotipo</b>	IgG
<b>Clonalidad</b>	Policlonal
<b>Formato</b>	Líquido
<b>Concentración</b>	1 mg/ml
<b>Almacenamiento</b>	Hacer alícuotas y almacenar a -20°C (válido por 12 meses). Evitar ciclos de congelación/descongelación.
<b>Envío</b>	Bolsas de hielo
<b>Tampon</b>	Líquido en PBS que contiene 50% de glicerol, 0,5% de proteína protectora y 0,02% de conservante de nuevo tipo N.
<b>Purificación</b>	Purificación por afinidad

**Aplicación**

<b>Relación de Dilución</b>	WB 1:500-1:2000,IHC 1:50-1:300,ELISA 1:2000-1:20000
<b>Peso Molecular</b>	-

**Información del Antígeno**

<b>Nombre del Gen</b>	LPHN1
<b>Nombres Alternativos</b>	LPHN1; KIAA0821; LEC2; Latrophilin-1; Calcium-independent alpha-latrotoxin receptor 1; CIRL-1; Lectomedin-2
<b>ID del Gen</b>	22859.0
<b>ID SwissProt</b>	O94910
<b>Inmunógeno</b>	El antisuero se elaboró contra el péptido sintetizado derivado de LPHN1 humano. Rango de AA: 561-610.

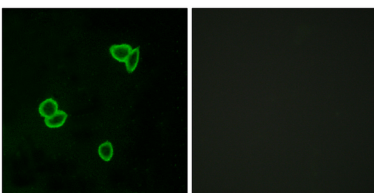
## Antecedentes

Este gen codifica un miembro de la subfamilia de la latrofilinas de receptores acoplados a proteína G (GPCR). Las latrofilinas pueden actuar tanto en la adhesión celular como en la transducción de señales. En experimentos con especies no humanas, la escisión proteolítica endógena dentro de un dominio GPS (sitio de proteólisis del receptor acoplado a proteína G) rico en cisteína resultó en la unión no covalente de dos subunidades (una gran subunidad extracelular N-terminal de adhesión celular y una subunidad con una similitud sustancial con la familia de GPCR secretina/calcitonina) a la membrana celular. Se ha demostrado que la latrofilina-1 recluta la neurotoxina del veneno de la araña viuda negra, la alfa-latrotoxina, a la membrana plasmática de la sinapsis. El empalme alternativo da lugar a múltiples variantes que codifican isoformas distintas. [Proporcionado por RefSeq, octubre de 2008] Dominio: El dominio extracelular acoplado a una única región transmembrana es suficiente para una respuesta completa a la alfa-latrotoxina. Función: Receptor independiente del calcio con alta afinidad por la alfa-latrotoxina, una neurotoxina excitatoria presente en el veneno de la araña viuda negra que desencadena una excitación masiva en neuronas y células neuroendocrinas. Receptor probablemente implicado en la regulación de la excitación. PTM: Se escinde proteolíticamente en dos subunidades: una subunidad extracelular y una subunidad de siete transmembrana. Este procesamiento proteolítico ocurre en las primeras etapas de la vía biosintética, ya sea en el retículo endoplasmático o en el compartimento temprano del aparato de Golgi. Similitud: Pertenece a la familia de receptores acoplados a proteína G 2. Subfamilia LN-TM7. Similitud: Contiene un dominio GPS. Similitud: Contiene un dominio similar a la olfactomedina. Similitud: Contiene un dominio de lectina tipo SUEL. Subunidad: Forma un heterodímero, compuesto por una gran región extracelular (p120) unida de forma no covalente a una fracción de siete transmembrana (p85). Interactúa con la syntaxina y con proteínas de la familia SHANK a través del dominio PDZ.

## Área de Investigación

-

## Datos de Imagen



Análisis de inmunofluorescencia de células LOVO con el anticuerpo LPHN1. La imagen de la derecha muestra el péptido sintetizado.