

Nombre del Producto: Anticuerpo policlonal de conejo LASP-1**Nº de Catálogo: APRab13220**

Solo para uso en investigación.

Resumen

Descripción	Anticuerpo policlonal de conejo
Huésped	Conejo
Aplicación	WB,IHC
Reactividad	Humano, Ratón, Rata
Conjugación	No conjugado
Modificación	Sin modificar
Isotipo	IgG
Clonalidad	Policlonal
Formato	Líquido
Concentración	1 mg/ml
Almacenamiento	Hacer alícuotas y almacenar a -20°C (válido por 12 meses). Evitar ciclos de congelación/descongelación.
Envío	Bolsas de hielo
Tampon	Líquido en PBS que contiene 50% de glicerol, 0,5% de proteína protectora y 0,02% de conservante de nuevo tipo N.
Purificación	Purificación por afinidad

Aplicación

Relación de Dilución	WB 1:500-1:2000,IHC 1:50-1:300
Peso Molecular	28kDa

Información del Antígeno

Nombre del Gen	LASP1
Nombres Alternativos	LASP1; MLN50; LIM and SH3 domain protein 1; LASP-1; Metastatic lymph node gene 50 protein; MLN 50
ID del Gen	3927.0
ID SwissProt	Q14847
Inmunógeno	El antisuero se produjo contra el péptido sintetizado derivado de la región interna del LASP1 humano. Rango de AA: 51-100.

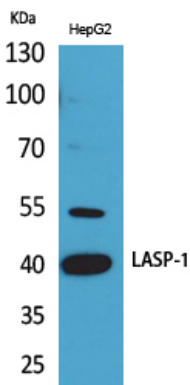
Antecedentes

Este gen codifica un miembro de una subfamilia de proteínas LIM, caracterizada por un motivo LIM y un dominio de homología Src en la región 3, y también miembro de la familia de las nebulinas, proteínas de unión a actina. La proteína codificada es una proteína de señalización dependiente de AMPc y GMPc, y se une al citoesqueleto de actina en las prolongaciones de la membrana celular. Se ha vinculado con el cáncer de mama metastásico, tumores hematopoyéticos como los linfomas de células B y el cáncer colorrectal. [Proporcionado por RefSeq, octubre de 2012] Función: Desempeña un papel importante en la regulación de las actividades dinámicas del citoesqueleto basadas en la actina. Los cambios dependientes de agonistas en la fosforilación de LASP1 también pueden servir para regular las actividades de transporte de iones asociadas a la actina, no solo en la célula parietal sino también en ciertos otros tipos de células epiteliales secretoras ricas en F-actina.,PTM:Fosforilado.,similitud:Contiene 1 dominio de unión a zinc LIM.,similitud:Contiene 1 dominio SH3.,similitud:Contiene 2 repeticiones de nebulina.,ubicación subcelular:Asociado con el citoesqueleto cortical rico en F-actina.,subunidad:Interactúa con F-actina.

Área de Investigación

-

Datos de Imagen



Análisis de Western blot de células HepG2 con el anticuerpo policlonal LASP-1. El anticuerpo se diluyó a 1:500. El anticuerpo secundario se diluyó a 1:20000.