

Nombre del Producto: Anticuerpo policlonal de conejo LAP1B**Nº de Catálogo: APRab13213**

Solo para uso en investigación.

Resumen

Descripción	Anticuerpo policlonal de conejo
Huésped	Conejo
Aplicación	WB,IHC,ELISA
Reactividad	Humano, Rata, Ratón
Conjugación	No conjugado
Modificación	Sin modificar
Isotipo	IgG
Clonalidad	Policlonal
Formato	Líquido
Concentración	1 mg/ml
Almacenamiento	Hacer alícuotas y almacenar a -20°C (válido por 12 meses). Evitar ciclos de congelación/descongelación.
Envío	Bolsas de hielo
Tampon	Líquido en PBS que contiene 50% de glicerol, 0,5% de proteína protectora y 0,02% de conservante de nuevo tipo N.
Purificación	Purificación por afinidad

Aplicación

Relación de Dilución	WB 1:500-1:2000,IHC 1:50-1:300,ELISA 1:2000-1:20000
Peso Molecular	66kDa

Información del Antígeno

Nombre del Gen	TOR1AIP1
Nombres Alternativos	TOR1AIP1; Torsin-1A-interacting protein 1; Lamin-associated protein 1B; LAP1B
ID del Gen	26092.0
ID SwissProt	Q5JTV8
Inmunógeno	El antisuero se produjo contra el péptido sintetizado derivado del gen TOR1AIP1 humano. Rango de AA: 431-480.

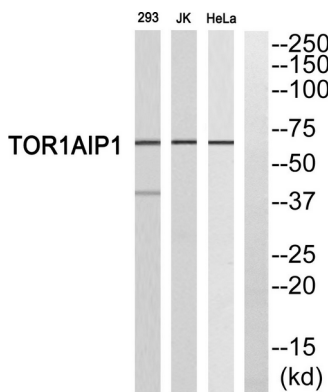
Antecedentes

Este gen codifica una proteína integral de membrana tipo 2 que se une a las láminas de tipo A y B. La proteína codificada se localiza en la membrana nuclear interna y podría participar en el mantenimiento de la unión de la membrana nuclear a la lámina nuclear durante la división celular. El empalme alternativo produce múltiples variantes de transcripción. [Proporcionado por RefSeq, abril de 2016] Función: Se une a las láminas de tipo A y B. Posible papel en la unión a la membrana y el ensamblaje de la lámina nuclear. PTM: Se fosforila tras daño en el ADN, probablemente por ATM o ATR. Similitud: Pertenece a la familia TOR1AIP. Subunidad: Interactúa con TOR1A.

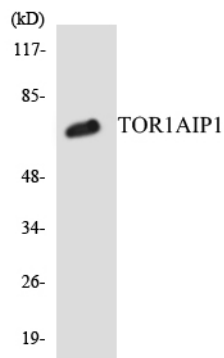
Área de Investigación

-

Datos de Imagen



Análisis de Western blot del anticuerpo TOR1AIP1. El carril derecho está bloqueado por el péptido TOR1AIP1.



Análisis de transferencia Western de los lisados de células COLO205 utilizando el anticuerpo TOR1AIP1.



Análisis Western Blot de varias células utilizando el anticuerpo policlonal LAP1B.

