

Nombre del Producto: Anticuerpo policlonal de conejo laminina β -3**Nº de Catálogo: APRab13202**

Solo para uso en investigación.

Resumen

Descripción	Anticuerpo policlonal de conejo
Huésped	Conejo
Aplicación	IHC, ICC/IF, ELISA
Reactividad	Humano, Rata, Ratón
Conjugación	No conjugado
Modificación	Sin modificar
Isotipo	IgG
Clonalidad	Policlonal
Formato	Líquido
Concentración	1 mg/ml
Almacenamiento	Hacer alícuotas y almacenar a -20°C (válido por 12 meses). Evitar ciclos de congelación/descongelación.
Envío	Bolsas de hielo
Tampon	Líquido en PBS que contiene 50% de glicerol, 0,5% de proteína protectora y 0,02% de conservante de nuevo tipo N.
Purificación	Purificación por afinidad

Aplicación

Relación de Dilución	IHC 1:100-1:300, ICC/IF 1:200-1:1000, ELISA 1:5000-1:10000
Peso Molecular	-

Información del Antígeno

Nombre del Gen	LAMB3
Nombres Alternativos	LAMB3; LAMNB1; Laminin subunit beta-3; Epiligrin subunit bata; Kalinin B1 chain; Kalinin subunit beta; Laminin B1k chain; Laminin-5 subunit beta; Nicein subunit beta
ID del Gen	3914.0
ID SwissProt	Q13751
Inmunógeno	El antisuero se elaboró contra el péptido sintetizado derivado de LAMB3 humano. Rango de AA: 671-720.

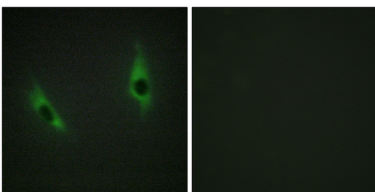
Antecedentes

El producto codificado por este gen es una laminina que pertenece a una familia de proteínas de la membrana basal. Esta proteína es una laminina de subunidad beta, que junto con una subunidad alfa y una gamma, forma la laminina-5. Las mutaciones en este gen causan epidermólisis ampullosa de tipo juncional Herlitz y epidermólisis ampullosa benigna atrófica generalizada, enfermedades que se caracterizan por ampollas en la piel. Se han encontrado múltiples variantes de transcripción empalmadas alternativamente que codifican la misma proteína para este gen. [proporcionado por RefSeq, jul. 2008], enfermedad: Los defectos en LAMB3 son una causa de epidermólisis ampullosa de tipo juncional Herlitz (H-JEB) [MIM:226700]; también conocida como epidermólisis ampullosa de tipo juncional Herlitz-Pearson. JEB define un grupo de enfermedades cutáneas ampulosas caracterizadas por la separación de tejidos que ocurre dentro de la membrana basal dermoepidérmica. H-JEB es una forma grave, infantil y letal. La muerte suele ocurrir durante los primeros seis meses de vida. En ocasiones, los niños sobreviven hasta la adolescencia. La H-JEB se caracteriza por lesiones ampulosas al nacer y una extensa denudación de la piel y las mucosas, que puede ser hemorrágica. Enfermedad: Los defectos en LAMB3 son causa de epidermólisis ampullosa benigna atrófica generalizada (GABEB) [MIM:226650]. GABEB es una forma adulta no letal de epidermólisis ampullosa de la unión que se caracteriza por ampollas en la piel durante toda la vida, asociadas con anomalías en el cabello y los dientes.,dominio:El dominio VI es globular.,dominio:Se cree que los dominios alfa-helicoidales I y II interactúan con otras cadenas de laminina para formar una estructura de espiral.,función:Al unirse a las células a través de un receptor de alta afinidad, se cree que la laminina media la unión, migración y organización de las células en los tejidos durante el desarrollo embrionario al interactuar con otros componentes de la matriz extracelular.,similitud:Contiene 1 dominio N-terminal de laminina.,similitud:Contiene 6 dominios de laminina similares a EGF.,subunidad:La laminina es una glicoproteína compleja, que consta de tres cadenas polipeptídicas diferentes (alfa, beta, gamma), que están unidas entre sí por enlaces disulfuro en una molécula en forma de cruz que comprende un brazo largo y tres brazos cortos con glóbulos en cada extremo. Beta-3 es una subunidad de la laminina-5 (epiligrina/kalinina/niceína),,especificidad tisular:Se encuentra en las membranas basales (componente principal),,

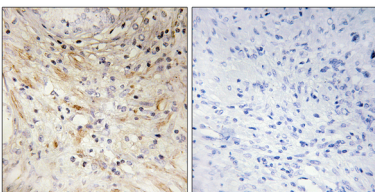
Área de Investigación

Adhesión focal;Interacción ECM-receptor;Vías en el cáncer;Cáncer de pulmón de células pequeñas;

Datos de Imagen



Análisis de inmunofluorescencia de células HeLa con el anticuerpo LAMB3. La imagen de la derecha muestra el péptido sintetizado.



Análisis inmunohistoquímico de tejido de carcinoma de próstata humano incluido en parafina, utilizando el anticuerpo LAMB3. La imagen de la derecha está bloqueada con el péptido sintetizado.