

Nombre del Producto: Anticuerpo policlonal de conejo laminina α -4**Nº de Catálogo: APRab13199**

Solo para uso en investigación.

Resumen

Descripción	Anticuerpo policlonal de conejo
Huésped	Conejo
Aplicación	WB,IHC,ICC/IF,ELISA
Reactividad	Humano, Ratón
Conjugación	No conjugado
Modificación	Sin modificar
Isotipo	IgG
Clonalidad	Policlonal
Formato	Líquido
Concentración	1 mg/ml
Almacenamiento	Hacer alícuotas y almacenar a -20°C (válido por 12 meses). Evitar ciclos de congelación/descongelación.
Envío	Bolsas de hielo
Tampon	Líquido en PBS que contiene 50% de glicerol, 0,5% de proteína protectora y 0,02% de conservante de nuevo tipo N.
Purificación	Purificación por afinidad

Aplicación

Relación de Dilución	WB 1:500-1:2000,IHC 1:100-1:300,ICC/IF 1:200-1:1000,ELISA 1:20000-1:40000
Peso Molecular	203kDa

Información del Antígeno

Nombre del Gen	LAMA4
Nombres Alternativos	LAMA4; Laminin subunit alpha-4; Laminin-14 subunit alpha; Laminin-8 subunit alpha; Laminin-9 subunit alpha
ID del Gen	3910.0
ID SwissProt	Q16363
Inmunógeno	El antisuero se elaboró contra el péptido sintetizado derivado de LAMA4 humano. Rango de AA: 481-530.

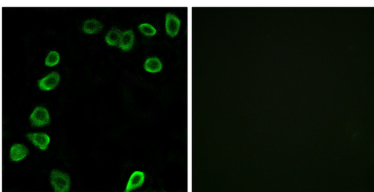
Antecedentes

Las lamininas, una familia de glucoproteínas de la matriz extracelular, son el principal componente no colagenoso de las membranas basales. Se han implicado en una amplia variedad de procesos biológicos, como la adhesión celular, la diferenciación, la migración, la señalización, el crecimiento de neuritas y la metástasis. Las lamininas se componen de tres cadenas no idénticas: laminina alfa, beta y gamma (anteriormente A, B1 y B2, respectivamente) y forman una estructura cruciforme compuesta por tres brazos cortos, cada uno formado por una cadena diferente, y un brazo largo compuesto por las tres cadenas. Cada cadena de laminina es una proteína multidominio codificada por un gen distinto. Se han descrito varias isoformas de cada cadena. Diferentes isómeros de las cadenas alfa, beta y gamma se combinan para dar lugar a diferentes isoformas heterotriméricas de laminina, designadas con números arábigos según su orden de descubrimiento. Por ejemplo, el heterotrímero alfa1beta1gamma1 corresponde a la laminina 1. Precaución: El gen LAMA4 se denominaba anteriormente LAMA3. Dominio: El dominio G es globular. Se cree que los dominios alfa helicoidales I y II interactúan con otras cadenas de laminina para formar una estructura en espiral. Función: Al unirse a las células a través de un receptor de alta afinidad, se cree que la laminina media la unión, migración y organización de las células en los tejidos durante el desarrollo embrionario al interactuar con otros componentes de la matriz extracelular. Similitud: Contiene 4 dominios similares a EGF de la laminina. Similitud: Contiene 5 dominios similares a G de la laminina. Ubicación subcelular: Componente principal. Subunidad: La laminina es una glucoproteína compleja compuesta por tres cadenas polipeptídicas diferentes. (alfa, beta, gamma), que se unen entre sí mediante enlaces disulfuro formando una molécula en forma de cruz compuesta por un brazo largo y tres brazos cortos con glóbulos en cada extremo. Especificidad tisular: En adultos, se expresa intensamente en corazón, pulmón, ovario, intestino delgado y grueso, placenta e hígado; débil o nula en músculo esquelético, riñón, páncreas, testículos, próstata y cerebro. Se expresa considerablemente en pulmón y riñón fetal. Se observa expresión en tejidos fetales y neonatales en ciertas células mesenquimales de tejidos como el músculo liso y la dermis.

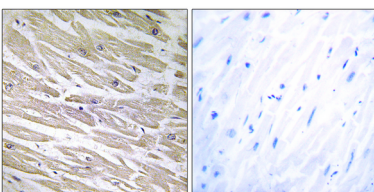
Área de Investigación

Adhesión focal; Interacción ECM-receptor; Vías en el cáncer; Cáncer de pulmón de células pequeñas;

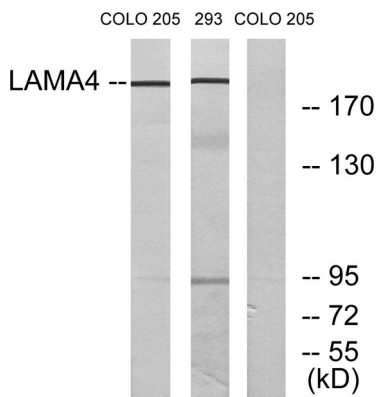
Datos de Imagen



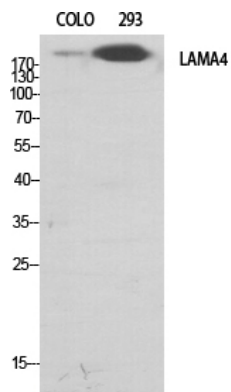
Análisis de inmunofluorescencia de células NIH/3T3 con el anticuerpo LAMA4. La imagen de la derecha muestra el péptido sintetizado.



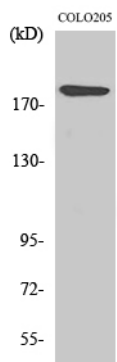
Análisis inmunohistoquímico de tejido cardíaco humano incluido en parafina, utilizando el anticuerpo LAMA4. La imagen de la derecha muestra el péptido sintetizado.



Análisis de inmunotransferencia de lisados de células COLO y 293, utilizando el anticuerpo LAMA4. El carril derecho está bloqueado con el péptido sintetizado.



Análisis Western Blot de varias células utilizando el anticuerpo policlonal Laminina α -4 diluido a 1:500



Análisis Western Blot de 293 células utilizando el anticuerpo policlonal Laminina α -4 diluido a 1:500