

**Nombre del Producto: Anticuerpo policlonal de conejo laminina  $\alpha$ -1****Nº de Catálogo: APRab13196**

Solo para uso en investigación.

**Resumen**

<b>Descripción</b>	Anticuerpo policlonal de conejo
<b>Huésped</b>	Conejo
<b>Aplicación</b>	WB,IHC,ELISA
<b>Reactividad</b>	Humano, Rata, Ratón
<b>Conjugación</b>	No conjugado
<b>Modificación</b>	Sin modificar
<b>Isotipo</b>	IgG
<b>Clonalidad</b>	Policlonal
<b>Formato</b>	Líquido
<b>Concentración</b>	1 mg/ml
<b>Almacenamiento</b>	Hacer alícuotas y almacenar a $-20^{\circ}\text{C}$ (válido por 12 meses). Evitar ciclos de congelación/descongelación.
<b>Envío</b>	Bolsas de hielo
<b>Tampon</b>	Líquido en PBS que contiene 50% de glicerol, 0,5% de proteína protectora y 0,02% de conservante de nuevo tipo N.
<b>Purificación</b>	Purificación por afinidad

**Aplicación**

<b>Relación de Dilución</b>	WB 1:500-1:2000,IHC 1:50-1:300,ELISA 1:2000-1:20000
<b>Peso Molecular</b>	-

**Información del Antígeno**

<b>Nombre del Gen</b>	LAMA1
<b>Nombres Alternativos</b>	LAMA1; LAMA; Laminin subunit alpha-1; Laminin A chain; Laminin-1 subunit alpha; Laminin-3 subunit alpha; S-laminin subunit alpha; S-LAM alpha
<b>ID del Gen</b>	284217.0
<b>ID SwissProt</b>	P25391
<b>Inmunógeno</b>	El antisuero se elaboró contra el péptido sintetizado derivado de LAMA1 humano. Rango de AA: 2501-2550.

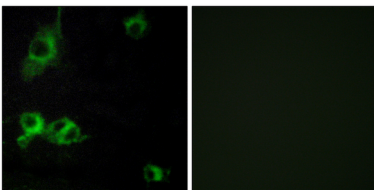
## Antecedentes

Este gen codifica una de las subunidades alfa 1 de la laminina. Las lamininas son una familia de glicoproteínas de la matriz extracelular con una estructura heterotrimérica compuesta por cadenas alfa, beta y gamma. Estas proteínas constituyen un componente principal de la membrana basal y han estado implicadas en una amplia variedad de procesos biológicos, como la adhesión celular, la diferenciación, la migración, la señalización, el crecimiento de neuritas y la metástasis. Las mutaciones en este gen podrían estar asociadas con el síndrome de Poretti-Boltshauser. [proporcionado por RefSeq, septiembre de 2014], dominio: Los dominios VI, IV y G son globulares., dominio: Se cree que los dominios alfa helicoidales I y II interactúan con otras cadenas de laminina para formar una estructura de bobina enrollada., función: Al unirse a las células a través de un receptor de alta afinidad, se cree que la laminina media la unión, migración y organización de las células en los tejidos durante el desarrollo embrionario al interactuar con otros componentes de la matriz extracelular., similitud: Contiene 1 dominio N-terminal de laminina., similitud: Contiene 17 dominios similares a EGF de laminina., similitud: Contiene 2 dominios de tipo A de laminina IV., similitud: Contiene 5 dominios similares a G de laminina., ubicación subcelular: Componente principal., subunidad: La laminina es una glicoproteína compleja, que consta de tres cadenas polipeptídicas diferentes (alfa, beta, gamma), que están unidas entre sí por enlaces disulfuro en una forma de cruz. Molécula compuesta por un brazo largo y tres brazos cortos con glóbulos en cada extremo. Alfa-1 es una subunidad de la laminina-1 (laminina EHS) y la laminina-3 (laminina S).

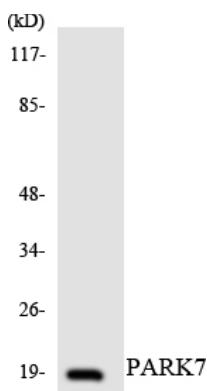
## Área de Investigación

Adhesión focal;Interacción ECM-receptor;Vías en el cáncer;Cáncer de pulmón de células pequeñas;

## Datos de Imagen



Análisis de inmunofluorescencia de células COS7 con el anticuerpo LAMA1. La imagen de la derecha muestra el péptido sintetizado.



Análisis de transferencia Western de los lisados de células HUVEC utilizando el anticuerpo PARK7.