

Nombre del Producto: Anticuerpo policlonal de conejo Lad**Nº de Catálogo: APRab13185**

Solo para uso en investigación.

Resumen

Descripción	Anticuerpo policlonal de conejo
Huésped	Conejo
Aplicación	WB,IHC,ICC/IF,ELISA
Reactividad	Humano, Rata, Ratón
Conjugación	No conjugado
Modificación	Sin modificar
Isotipo	IgG
Clonalidad	Policlonal
Formato	Líquido
Concentración	1 mg/ml
Almacenamiento	Hacer alícuotas y almacenar a -20°C (válido por 12 meses). Evitar ciclos de congelación/descongelación.
Envío	Bolsas de hielo
Tampon	Líquido en PBS que contiene 50% de glicerol, 0,5% de proteína protectora y 0,02% de conservante de nuevo tipo N.
Purificación	Purificación por afinidad

Aplicación

Relación de Dilución	WB 1:500-1:2000,IHC 1:100-1:300,ICC/IF 1:50-1:200,ELISA 1:5000-1:20000
Peso Molecular	48kDa

Información del Antígeno

Nombre del Gen	SH2D2A
Nombres Alternativos	SH2D2A; SCAP; TSAD; VRAP; SH2 domain-containing protein 2A; SH2 domain-containing adapter protein; T cell-specific adapter protein; TSAd; VEGF receptor-associated protein
ID del Gen	9047.0
ID SwissProt	Q9NP31
Inmunógeno	El antisuero se produjo contra el péptido sintetizado derivado de SH2D2A humano. Rango de AA: 211-260.

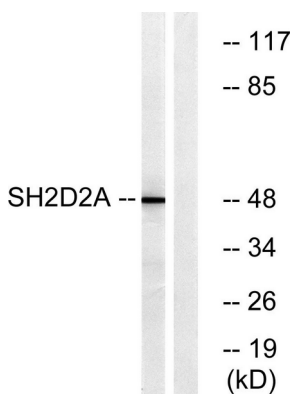
Antecedentes

Este gen codifica una proteína adaptadora que se cree que participa en la transducción de señales de los linfocitos T. Una proteína relacionada en ratones es responsable de la activación de la proteína tirosina quinasa específica de los linfocitos y participa en la señalización posterior. El empalme alternativo produce múltiples variantes de transcripción. [Proporcionado por RefSeq, marzo de 2010] Función: Podría ser una proteína adaptadora específica de los linfocitos T que participa en el control de la activación de estos. Podría desempeñar un papel en la vía de transducción de señales dependiente de CD4-p56-LCK. También podría desempeñar un papel importante en la angiogénesis normal y patológica. Podría ser una proteína adaptadora que facilita y regula la interacción del KDR con proteínas efectoras importantes para la supervivencia y proliferación de las células endoteliales. Inducción: Se induce rápidamente tras la activación de los linfocitos T. Sin embargo, el gen continúa expresándose en cultivos a largo plazo de linfocitos T activados. PTM: Fosforilado en residuos de tirosina. Similitud: Contiene un dominio SH2. Subunidad: Interactúa con KDR. Especificidad tisular: Expresión limitada a los tejidos del sistema inmunitario y, en particular, a los linfocitos T activados. Se expresa en leucocitos de sangre periférica, timo y bazo. Su expresión es mucho menor o indetectable en cerebro, placenta, músculo esquelético, próstata, testículos, ovario, intestino delgado y colon. Se expresa en niveles bajos en linfocitos T no estimulados, pero no en linfocitos B normales en reposo ni activados. Según PubMed:10692392, la expresión no se limita a los linfocitos T activados, sino que se expresa con fuerza en linajes de células sanguíneas, el endotelio y otros tipos de células y tejidos, como el corazón, el pulmón y el hígado.

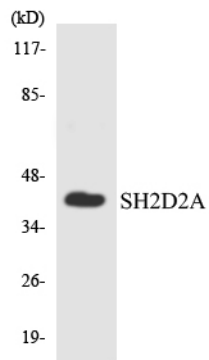
Área de Investigación

factor de crecimiento endotelial vascular;

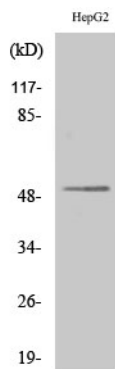
Datos de Imagen



Análisis de inmunotransferencia de lisados de células HepG2, utilizando el anticuerpo SH2D2A. El carril derecho está bloqueado con el péptido sintetizado.



Análisis de transferencia Western de los lisados de células HUVEC utilizando el anticuerpo SH2D2A.



Análisis Western Blot de varias células utilizando el anticuerpo policlonal Lad