

Nombre del Producto: Anticuerpo policlonal de conejo KVβ.3**Nº de Catálogo: APRab13172**

Solo para uso en investigación.

Resumen

| | |
|-----------------------|--|
| Descripción | Anticuerpo policlonal de conejo |
| Huésped | Conejo |
| Aplicación | WB,IHC,ICC/IF,ELISA |
| Reactividad | Humano, Ratón, Rata |
| Conjugación | No conjugado |
| Modificación | Sin modificar |
| Isotipo | IgG |
| Clonalidad | Policlonal |
| Formato | Líquido |
| Concentración | 1 mg/ml |
| Almacenamiento | Hacer alícuotas y almacenar a -20°C (válido por 12 meses). Evitar ciclos de congelación/descongelación. |
| Envío | Bolsas de hielo |
| Tampon | Líquido en PBS que contiene 50% de glicerol, 0,5% de proteína protectora y 0,02% de conservante de nuevo tipo N. |
| Purificación | Purificación por afinidad |

Aplicación

| | |
|-----------------------------|--|
| Relación de Dilución | WB 1:500-1:2000,IHC 1:100-1:300,ICC/IF 1:50-1:200,ELISA 1:5000-1:20000 |
| Peso Molecular | 45kDa |

Información del Antígeno

| | |
|-----------------------------|--|
| Nombre del Gen | KCNAB3 |
| Nombres Alternativos | KCNAB3; KCNA3B; Voltage-gated potassium channel subunit beta-3; K(+) channel subunit beta-3; Kv-beta-3 |
| ID del Gen | 9196.0 |
| ID SwissProt | O43448 |
| Inmunógeno | El antisuero se produjo contra el péptido sintetizado derivado del KCNAB3 humano. Rango de AA: 293-342. |

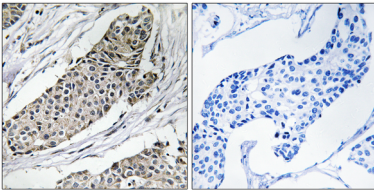
Antecedentes

Este gen codifica un miembro de la subfamilia de canales de potasio dependientes de voltaje y relacionados con el receptor Shaker. La proteína codificada pertenece a las subunidades beta, proteínas auxiliares que se asocian con las subunidades funcionales Kv-alfa. La proteína codificada forma un heterodímero con el producto génico del miembro 5 de la subfamilia de canales de potasio dependientes de voltaje y relacionados con el receptor Shaker, y regula la actividad de la subunidad alfa. [Proporcionado por RefSeq, mayo de 2012], dominio: La alteración de las propiedades funcionales de la subunidad alfa está mediada por el dominio N-terminal de la subunidad beta., función: Proteína accesoria del canal de potasio que modula la actividad de la subunidad alfa formadora de poros. Altera las propiedades funcionales de Kv1.5., similitud: Pertenece a la familia de subunidades beta del canal de potasio Shaker., subunidad: Forma un complejo heteromultimérico con las subunidades alfa., especificidad tisular: Específica del cerebro. Se expresa principalmente en el cerebelo. Se detectaron señales más débiles en la corteza, el lóbulo occipital, el lóbulo frontal y el lóbulo temporal. No se detectaron en la médula espinal, el corazón, el pulmón, el hígado, el riñón, el páncreas, la placenta ni el músculo esquelético.

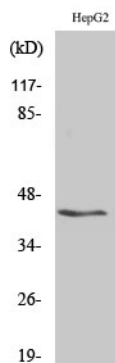
Área de Investigación

-

Datos de Imagen



Análisis inmunohistoquímico de tejido de carcinoma mamario humano incluido en parafina, utilizando el anticuerpo KCNAB3. La imagen de la derecha está bloqueada con el péptido sintetizado.



Análisis Western Blot de varias células utilizando el anticuerpo policlonal KV β .3