

**Nombre del Producto: Anticuerpo policlonal de conejo KV9.2****Nº de Catálogo: APRab13171**

Solo para uso en investigación.

**Resumen**

<b>Descripción</b>	Anticuerpo policlonal de conejo
<b>Huésped</b>	Conejo
<b>Aplicación</b>	WB,IHC
<b>Reactividad</b>	Humano, Ratón, Rata
<b>Conjugación</b>	No conjugado
<b>Modificación</b>	Sin modificar
<b>Isotipo</b>	IgG
<b>Clonalidad</b>	Policlonal
<b>Formato</b>	Líquido
<b>Concentración</b>	1 mg/ml
<b>Almacenamiento</b>	Hacer alícuotas y almacenar a -20°C (válido por 12 meses). Evitar ciclos de congelación/descongelación.
<b>Envío</b>	Bolsas de hielo
<b>Tampon</b>	Líquido en PBS que contiene 50% de glicerol, 0,5% de proteína protectora y 0,02% de conservante de nuevo tipo N.
<b>Purificación</b>	Purificación por afinidad

**Aplicación**

<b>Relación de Dilución</b>	WB 1:500-1:2000,IHC 1:50-1:300
<b>Peso Molecular</b>	54kDa

**Información del Antígeno**

<b>Nombre del Gen</b>	KCNS2
<b>Nombres Alternativos</b>	KCNS2; KIAA1144; Potassium voltage-gated channel subfamily S member 2; Delayed-rectifier K(+) channel alpha subunit 2; Voltage-gated potassium channel subunit Kv9.2
<b>ID del Gen</b>	3788.0
<b>ID SwissProt</b>	Q9ULS6
<b>Inmunógeno</b>	El antisuero se produjo contra el péptido sintetizado derivado del KCNS2 humano. Rango de AA: 197-246.

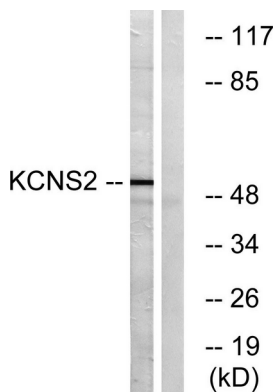
## Antecedentes

Dominio: El segmento S4 es probablemente el sensor de voltaje y se caracteriza por una serie de aminoácidos con carga positiva en cada tercera posición. Función: Subunidad del canal de potasio. Modula la actividad del canal y reduce el flujo iónico. Similitud: Pertenece a la familia de los canales de potasio. Subfamilia S. Ubicación subcelular: Puede no alcanzar la membrana plasmática, pero permanece en un compartimento intracelular en ausencia de KCNB1. Subunidad: Heteromultímero con KCNB1 y KCNB2. No forma homomultímeros. También podría unirse a otras proteínas del canal.

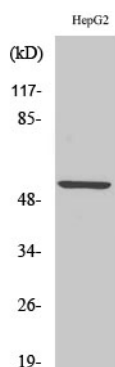
Dominio: El segmento S4 es probablemente el sensor de voltaje y se caracteriza por una serie de aminoácidos con carga positiva en cada tercera posición. Función: Subunidad del canal de potasio. Modula la actividad del canal y reduce el flujo iónico. Similitud: Pertenece a la familia de los canales de potasio. Subfamilia S. Ubicación subcelular: Puede que no alcance la membrana plasmática, pero permanece en un compartimento intracelular en ausencia de KCNB1. Subunidad: Heteromultímero con KCNB1 y KCNB2. No forma homomultímeros. También puede unirse a otras proteínas de canal.

## Área de Investigación

### Datos de Imagen



Análisis de inmunotransferencia de lisados de células HepG2, utilizando el anticuerpo KCNS2. El carril derecho está bloqueado con el péptido sintetizado.



Análisis Western Blot de varias células utilizando el anticuerpo policlonal KV9.2