

Nombre del Producto: Anticuerpo policlonal de conejo KV3.2**Nº de Catálogo: APRab13166**

Solo para uso en investigación.

Resumen

Descripción	Anticuerpo policlonal de conejo
Huésped	Conejo
Aplicación	WB,IHC,ICC/IF,ELISA
Reactividad	Humano, Ratón, Rata
Conjugación	No conjugado
Modificación	Sin modificar
Isotipo	IgG
Clonalidad	Policlonal
Formato	Líquido
Concentración	1 mg/ml
Almacenamiento	Hacer alícuotas y almacenar a -20°C (válido por 12 meses). Evitar ciclos de congelación/descongelación.
Envío	Bolsas de hielo
Tampon	Líquido en PBS que contiene 50% de glicerol, 0,5% de proteína protectora y 0,02% de conservante de nuevo tipo N.
Purificación	Purificación por afinidad

Aplicación

Relación de Dilución	WB 1:500-1:2000,IHC 1:100-1:300,ICC/IF 1:50-1:200,ELISA 1:5000-1:20000
Peso Molecular	70kDa

Información del Antígeno

Nombre del Gen	KCNC2
Nombres Alternativos	KCNC2; Potassium voltage-gated channel subfamily C member 2; Voltage-gated potassium channel Kv3.2
ID del Gen	3747.0
ID SwissProt	Q96PR1
Inmunógeno	El antisuero se elaboró contra el péptido sintetizado derivado del canal de potasio humano Kv3.2b. Rango de AA: 589-638.

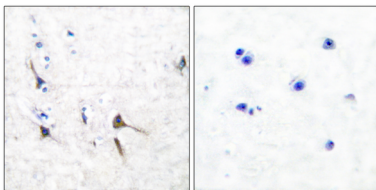
Antecedentes

La familia de genes Shaker de *Drosophila* codifica componentes de los canales de potasio dependientes de voltaje y se compone de cuatro subfamilias. Por similitud de secuencia, este gen es similar a una de estas subfamilias, la subfamilia Shaw. La proteína codificada por este gen pertenece a la clase de proteínas de canal rectificadoras retardadas y es una proteína integral de membrana que media la permeabilidad dependiente de voltaje a los iones de potasio de las membranas excitables. Se han encontrado varias variantes de transcripción que codifican diferentes isoformas para este gen. [Proporcionado por RefSeq, mayo de 2012], dominio: El segmento S4 es probablemente el sensor de voltaje y se caracteriza por una serie de aminoácidos con carga positiva en cada tercera posición., dominio: La cola puede ser importante en la modulación de la actividad del canal y/o en la orientación del canal a compartimentos subcelulares específicos., función: Media la permeabilidad dependiente de voltaje a los iones de potasio de las membranas excitables. Al asumir conformaciones abiertas o cerradas en respuesta a la diferencia de voltaje a través de la membrana, la proteína forma un canal selectivo de potasio a través del cual los iones de potasio pueden pasar según su gradiente electroquímico. Las propiedades del canal se modulan mediante el ensamblaje de subunidades. Similitud: Pertenece a la familia de canales de potasio, subfamilia C (Shaw). Subunidad: El canal de potasio probablemente esté compuesto por un complejo homotetramérico o heterotetramérico de subunidades formadoras de poros que pueden asociarse con subunidades accesorias moduladoras. Interactúa con KCNC1, KCNE1, KCNE2 y KCNE3.

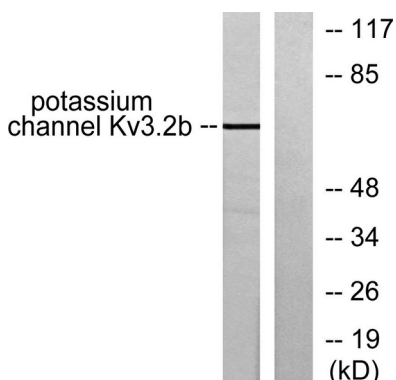
Área de Investigación

-

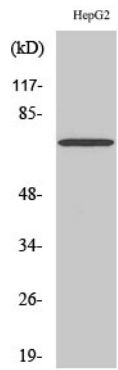
Datos de Imagen



Análisis inmunohistoquímico de tejido cerebral humano incluido en parafina, utilizando el anticuerpo contra el canal de potasio Kv3.2b. La imagen de la derecha muestra el péptido sintetizado.



Análisis de inmunotransferencia de lisados de células HepG2, utilizando el anticuerpo contra el canal de potasio Kv3.2b. El carril derecho está bloqueado con el péptido sintetizado.



Análisis Western Blot de varias células utilizando el anticuerpo policlonal KV3.2