

Nombre del Producto: Anticuerpo policlonal de conejo KOX17**Nº de Catálogo: APRab13092**

Solo para uso en investigación.

Resumen

Descripción	Anticuerpo policlonal de conejo
Huésped	Conejo
Aplicación	WB,IHC,ICC/IF,ELISA
Reactividad	Humano, Ratón, Rata
Conjugación	No conjugado
Modificación	Sin modificar
Isotipo	IgG
Clonalidad	Policlonal
Formato	Líquido
Concentración	1 mg/ml
Almacenamiento	Hacer alícuotas y almacenar a -20°C (válido por 12 meses). Evitar ciclos de congelación/descongelación.
Envío	Bolsas de hielo
Tampon	Líquido en PBS que contiene 50% de glicerol, 0,5% de proteína protectora y 0,02% de conservante de nuevo tipo N.
Purificación	Purificación por afinidad

Aplicación

Relación de Dilución	WB 1:500-1:2000,IHC 1:100-1:300,ICC/IF 1:50-1:200,ELISA 1:5000-1:20000
Peso Molecular	48kDa

Información del Antígeno

Nombre del Gen	ZNF24
Nombres Alternativos	ZNF24; KOX17; ZNF191; ZSCAN3; Zinc finger protein 24; Retinoic acid suppression protein A; RSG-A; Zinc finger and SCAN domain-containing protein 3; Zinc finger protein 191; Zinc finger protein KOX17
ID del Gen	7572.0
ID SwissProt	P17028
Inmunógeno	El antisuero se produjo contra el péptido sintetizado derivado del ZNF24 humano. Rango de AA: 10-59

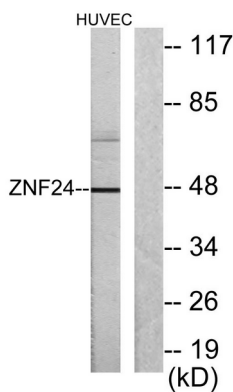
Antecedentes

Función: Puede funcionar como factor de transcripción. Parece reprimir la transcripción. PTM: Se fosforila tras daño del ADN, probablemente por ATM o ATR. PTM: Sumoilada. Similitud: Pertenece a la familia de proteínas de dedos de zinc de tipo C2H2 de Krueppel. Similitud: Contiene un dominio de caja SCAN. Similitud: Contiene cuatro dedos de zinc de tipo C2H2. Especificidad tisular: Se expresa en muchos tejidos excepto en el corazón. Función: Puede funcionar como factor de transcripción. Parece reprimir la transcripción. PTM: Fosforilado tras daño del ADN, probablemente por ATM o ATR. PTM: Sumoilado. similitud: Pertenece a la familia de proteínas de dedos de zinc tipo C2H2 de Krueppel. similitud: Contiene 1 dominio de caja SCAN. similitud: Contiene 4 dedos de zinc tipo C2H2. especificidad de tejido: Se expresa en muchos tejidos excepto en el corazón.

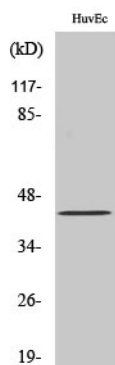
Área de Investigación

-

Datos de Imagen



Análisis de inmunotransferencia de lisados de células HUVEC con el anticuerpo ZNF24. El carril derecho está bloqueado con el péptido sintetizado.



Análisis Western Blot de varias células utilizando el anticuerpo policlonal KOX17.