

**Nombre del Producto: Anticuerpo policlonal de conejo KOX11****Nº de Catálogo: APRab13091**

Solo para uso en investigación.

**Resumen**

<b>Descripción</b>	Anticuerpo policlonal de conejo
<b>Huésped</b>	Conejo
<b>Aplicación</b>	WB,IHC,ELISA
<b>Reactividad</b>	Humano, Ratón, Rata
<b>Conjugación</b>	No conjugado
<b>Modificación</b>	Sin modificar
<b>Isotipo</b>	IgG
<b>Clonalidad</b>	Policlonal
<b>Formato</b>	Líquido
<b>Concentración</b>	1 mg/ml
<b>Almacenamiento</b>	Hacer alícuotas y almacenar a -20°C (válido por 12 meses). Evitar ciclos de congelación/descongelación.
<b>Envío</b>	Bolsas de hielo
<b>Tampon</b>	Líquido en PBS que contiene 50% de glicerol, 0,5% de proteína protectora y 0,02% de conservante de nuevo tipo N.
<b>Purificación</b>	Purificación por afinidad

**Aplicación**

<b>Relación de Dilución</b>	WB 1:500-1:2000,IHC 1:50-1:300,ELISA 1:2000-1:20000
<b>Peso Molecular</b>	62kDa

**Información del Antígeno**

<b>Nombre del Gen</b>	ZNF18
<b>Nombres Alternativos</b>	ZNF18; HDSG1; KOX11; ZKSCAN6; ZNF535; Zinc finger protein 18; Heart development-specific gene 1 protein; Zinc finger protein 535; Zinc finger protein KOX11; Zinc finger protein with KRAB and SCAN domains 6
<b>ID del Gen</b>	7566.0
<b>ID SwissProt</b>	P17022
<b>Inmunógeno</b>	El antisuero se produjo contra el péptido sintetizado derivado del ZNF18 humano. Rango de AA: 261-310.

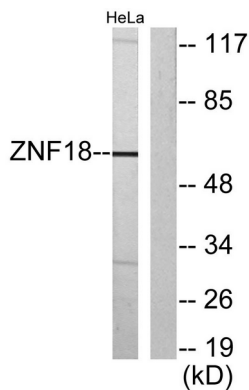
## Antecedentes

Función: Puede estar involucrado en la regulación transcripcional., Similitud: Pertenece a la familia de proteínas de dedos de zinc de tipo C2H2 de Krueppel., Similitud: Contiene 1 dominio KRAB., Similitud: Contiene 1 dominio de caja SCAN., Similitud: Contiene 5 dedos de zinc de tipo C2H2., Función: Puede estar involucrado en la regulación transcripcional., Similitud: Pertenece a la familia de proteínas de dedos de zinc de tipo C2H2 de Krueppel., Similitud: Contiene 1 dominio KRAB., Similitud: Contiene 1 dominio de caja SCAN., Similitud: Contiene 5 dedos de zinc de tipo C2H2.

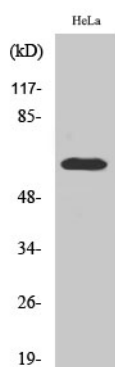
## Área de Investigación

-

## Datos de Imagen



Análisis de inmunotransferencia de lisados de células HeLa con el anticuerpo ZNF18. El carril derecho está bloqueado con el péptido sintetizado.



Análisis Western Blot de varias células utilizando el anticuerpo policlonal KOX11