

Nombre del Producto: Anticuerpo policlonal de conejo KLK1**Nº de Catálogo: APRab13070**

Solo para uso en investigación.

Resumen

Descripción	Anticuerpo policlonal de conejo
Huésped	Conejo
Aplicación	WB,IHC
Reactividad	Humano, Rata, Ratón
Conjugación	No conjugado
Modificación	Sin modificar
Isotipo	IgG
Clonalidad	Policlonal
Formato	Líquido
Concentración	1 mg/ml
Almacenamiento	Hacer alícuotas y almacenar a -20°C (válido por 12 meses). Evitar ciclos de congelación/descongelación.
Envío	Bolsas de hielo
Tampon	Líquido en PBS que contiene 50% de glicerol, 0,5% de proteína protectora y 0,02% de conservante de nuevo tipo N.
Purificación	Purificación por afinidad

Aplicación

Relación de Dilución	WB 1:500-1:2000,IHC 1:50-1:300
Peso Molecular	29kDa

Información del Antígeno

Nombre del Gen	KLK1
Nombres Alternativos	KLK1; Kallikrein-1; Kidney/pancreas/salivary gland kallikrein; Tissue kallikrein
ID del Gen	3816.0
ID SwissProt	P06870
Inmunógeno	El antisuero se elaboró contra el péptido sintetizado derivado de la región interna del KLK1 humano. Rango de AA: 81-130.

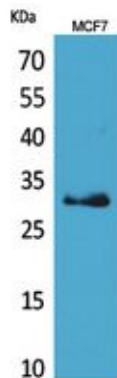
Antecedentes

Las calicreínas son un subgrupo de serina proteasas con diversas funciones fisiológicas. Cada vez hay más evidencia que sugiere que muchas calicreínas están implicadas en la carcinogénesis y algunas tienen potencial como nuevos biomarcadores del cáncer y otras enfermedades. Este gen es uno de los quince miembros de la subfamilia de las calicreínas, ubicado en un grupo del cromosoma 19. Esta proteína conserva su capacidad para liberar el péptido vasoactivo, Lys-bradicinina, del quininógeno de bajo peso molecular. [Proporcionado por RefSeq, julio de 2008], actividad catalítica: escisión preferencial de enlaces Arg-|-Xaa en sustratos de moléculas pequeñas. La acción altamente selectiva para liberar calidina (lisil-bradicinina) del quininógeno implica la hidrólisis de Met-|-Xaa o Leu-|-Xaa. Función: Las calicreínas glandulares escinden los enlaces Met-Lys y Arg-Ser en el quininógeno para liberar Lys-bradicinina. Información en línea: Entrada sobre calicreína. PTM: Los polisacáridos con enlaces O en Ser-93, Ser-104 y Ser-167 son probablemente del tipo mucina unidos a GalNAc. En PubMed:3163150, se detectó GalNAc con los péptidos correspondientes, pero no se localizó. Similitud: Pertenece a la familia de las peptidasas S1. Subfamilia de la calicreína. Similitud: Contiene 1 dominio de peptidasa S1. Especificidad tisular: La isoforma 2 se expresa en el páncreas, las glándulas salivales, los riñones, el colon, la próstata, los testículos, el bazo y la línea celular de adenocarcinoma de colon T84.

Área de Investigación

-

Datos de Imagen



Análisis Western Blot de células MCF7 usando el anticuerpo policlonal KLK1. El anticuerpo secundario se diluyó a 1:20000.