

Nombre del Producto: Anticuerpo policlonal de conejo KLHL3**Nº de Catálogo: APRab13069**

Solo para uso en investigación.

Resumen

Descripción	Anticuerpo policlonal de conejo
Huésped	Conejo
Aplicación	WB,IHC,ICC/IF,ELISA
Reactividad	Humano, Rata, Ratón
Conjugación	No conjugado
Modificación	Sin modificar
Isotipo	IgG
Clonalidad	Policlonal
Formato	Líquido
Concentración	1 mg/ml
Almacenamiento	Hacer alícuotas y almacenar a -20°C (válido por 12 meses). Evitar ciclos de congelación/descongelación.
Envío	Bolsas de hielo
Tampon	Líquido en PBS que contiene 50% de glicerol, 0,5% de proteína protectora y 0,02% de conservante de nuevo tipo N.
Purificación	Purificación por afinidad

Aplicación

Relación de Dilución	WB 1:500-1:2000,IHC 1:100-1:300,ICC/IF 1:200-1:1000,ELISA 1:10000-1:20000
Peso Molecular	65kDa

Información del Antígeno

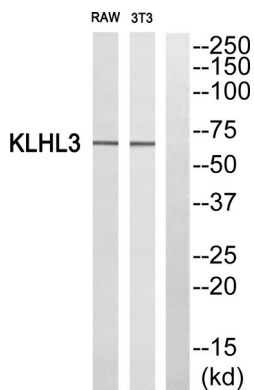
Nombre del Gen	KLHL3
Nombres Alternativos	KLHL3; KIAA1129; Kelch-like protein 3
ID del Gen	26249.0
ID SwissProt	Q9UH77
Inmunógeno	El antisuero se produjo contra el péptido sintetizado derivado del KLHL3 humano. Rango de AA: 10-59.

Antecedentes

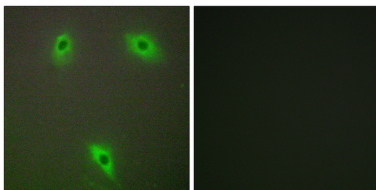
Este gen se expresa de forma ubicua y codifica una proteína completa que tiene un dominio BTB N-terminal seguido de un dominio BACK y seis repeticiones tipo kelch en el extremo C-terminal. Estas repeticiones tipo kelch promueven la ubiquitinación del sustrato de las proteínas unidas mediante la interacción del dominio BTB con el componente CUL3 (cullin 3) de un complejo cullin-RING E3 ubiquitina ligasa (CRL). Las mutaciones en este gen causan pseudohipoaldosteronismo tipo IID (PHA2D); un síndrome mendeliano raro que se caracteriza por hipertensión, hiperpotasemia y acidosis metabólica. El empalme alternativo da como resultado múltiples variantes de transcripción que codifican isoformas distintas. [proporcionado por RefSeq, marzo de 2012], función: Probable adaptador específico del sustrato de un complejo E3 ubiquitina-proteína ligasa que media la ubiquitinación y la posterior degradación proteasomal de las proteínas diana., vía: Modificación de proteínas; ubiquitinación de proteínas.,similitud:Contiene 1 dominio BTB (POZ).,similitud:Contiene 6 repeticiones de Kelch.,subunidad:Interactúa con cul3.,especificidad de tejido:Parece expresarse en una variedad de tejidos.

Área de Investigación

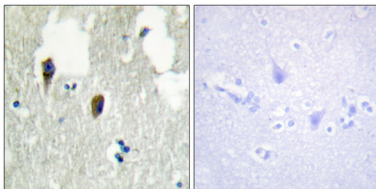
Datos de Imagen



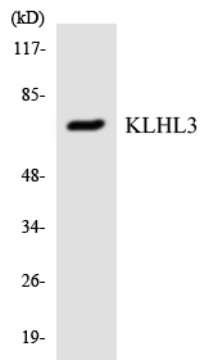
Análisis Western blot del anticuerpo KLHL3. El carril derecho está bloqueado por el péptido KLHL3.



Análisis de inmunofluorescencia de células A549 con el anticuerpo KLHL3. La imagen de la derecha muestra el péptido sintetizado.



Análisis inmunohistoquímico de tejido cerebral humano incluido en parafina, utilizando el anticuerpo KLHL3. La imagen de la derecha muestra el péptido sintetizado.



Análisis de transferencia Western de los lisados de células COLO205 utilizando el anticuerpo KLHL3.