

Nombre del Producto: Anticuerpo policlonal de conejo KLF8**Nº de Catálogo: APRab13064**

Solo para uso en investigación.

Resumen

Descripción	Anticuerpo policlonal de conejo
Huésped	Conejo
Aplicación	IHC, ICC/IF, ELISA
Reactividad	Humano, Rata, Ratón
Conjugación	No conjugado
Modificación	Sin modificar
Isotipo	IgG
Clonalidad	Policlonal
Formato	Líquido
Concentración	1 mg/ml
Almacenamiento	Hacer alícuotas y almacenar a -20°C (válido por 12 meses). Evitar ciclos de congelación/descongelación.
Envío	Bolsas de hielo
Tampon	Líquido en PBS que contiene 50% de glicerol, 0,5% de proteína protectora y 0,02% de conservante de nuevo tipo N.
Purificación	Purificación por afinidad

Aplicación

Relación de Dilución	IHC 1:100-1:300, ICC/IF 1:50-1:200, ELISA 1:5000-1:20000
Peso Molecular	-

Información del Antígeno

Nombre del Gen	KLF8
Nombres Alternativos	KLF8; BKLF3; ZNF741; Krueppel-like factor 8; Basic krueppel-like factor 3; Zinc finger protein 741
ID del Gen	11279.0
ID SwissProt	O95600
Inmunógeno	El antisuero se produjo contra el péptido sintetizado derivado del KLF8 humano. Rango de AA: 191-240.

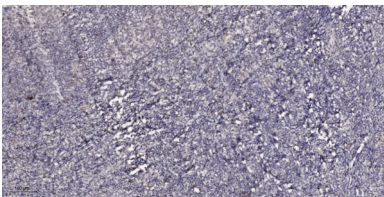
Antecedentes

Este gen codifica una proteína miembro de la familia Sp/KLF de factores de transcripción. Los miembros de esta familia contienen un dominio de unión al ADN C-terminal con tres dedos de zinc tipo Kruppel. Se cree que la proteína codificada desempeña un papel importante en la regulación de la transición epitelial a mesenquimal, un proceso que ocurre normalmente durante el desarrollo, pero también durante la metástasis. Se ha identificado un pseudogén en el cromosoma 16. El empalme alternativo da lugar a múltiples variantes de transcripción. [proporcionado por RefSeq, abril de 2009], función: represor y activador transcripcional. Se une a los elementos promotores de las cajas CACCC. También se une a la caja GT del promotor de la ciclina D1 y media la progresión del ciclo celular en la fase G(1) como diana descendente de la quinasa de adhesión focal (FAK)., PTM: la sumoilación en Lys-67 reprime la actividad transcripcional y reduce la progresión del ciclo celular a la fase G(1). No afecta la localización subcelular. Similitud: Pertenece a la familia de proteínas de dedos de zinc de tipo C2H2 Sp1. Similitud: Contiene 3 dedos de zinc de tipo C2H2. Subunidad: Interactúa con el correpresor CtBP2. Interactúa con PIAS1, PIAS2 y PIAS4; la interacción con cada ligasa sumoila KLF8. Especificidad tisular: Ubicuo.

Área de Investigación

-

Datos de Imagen



Análisis inmunohistoquímico de amígdala humana incluida en parafina. 1. El anticuerpo se diluyó a 1:200 (4° durante la noche). 2. Se utilizó Tris-EDTA, pH 9,0 para la recuperación del antígeno. 3. El anticuerpo secundario se diluyó a 1:200 (temperatura ambiente, 45 min).