

Nombre del Producto: Anticuerpo policlonal de conejo KKIALRE**Nº de Catálogo: APRab13043**

Solo para uso en investigación.

Resumen

| | |
|-----------------------|--|
| Descripción | Anticuerpo policlonal de conejo |
| Huésped | Conejo |
| Aplicación | WB,IHC,ICC/IF,ELISA |
| Reactividad | Humano, Rata |
| Conjugación | No conjugado |
| Modificación | Sin modificar |
| Isotipo | IgG |
| Clonalidad | Policlonal |
| Formato | Líquido |
| Concentración | 1 mg/ml |
| Almacenamiento | Hacer alícuotas y almacenar a -20°C (válido por 12 meses). Evitar ciclos de congelación/descongelación. |
| Envío | Bolsas de hielo |
| Tampon | Líquido en PBS que contiene 50% de glicerol, 0,5% de proteína protectora y 0,02% de conservante de nuevo tipo N. |
| Purificación | Purificación por afinidad |

Aplicación

| | |
|-----------------------------|--|
| Relación de Dilución | WB 1:500-1:2000,IHC 1:100-1:300,ICC/IF 1:50-1:200,ELISA 1:5000-1:20000 |
| Peso Molecular | 42kDa |

Información del Antígeno

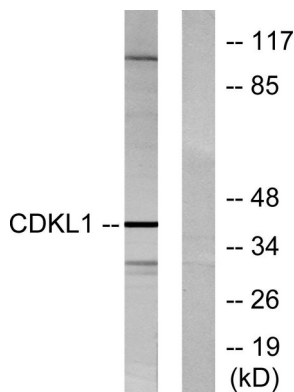
| | |
|-----------------------------|--|
| Nombre del Gen | CDKL1 |
| Nombres Alternativos | CDKL1; Cyclin-dependent kinase-like 1; Protein kinase p42 KKIALRE; Serine/threonine-protein kinase KKIALRE |
| ID del Gen | 8814.0 |
| ID SwissProt | Q00532 |
| Inmunógeno | El antisuero se produjo contra el péptido sintetizado derivado del CDKL1 humano. Rango de AA: 281-330. |

Antecedentes

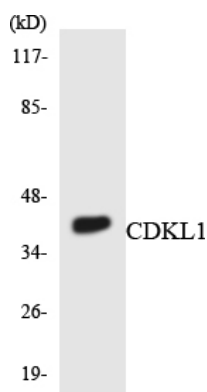
Este producto génico pertenece a una extensa familia de proteínas quinasas de serina/treonina relacionadas con CDC2. Se acumula principalmente en el núcleo. Se han encontrado dos variantes de transcripción que codifican diferentes isoformas para este gen. [Proporcionado por RefSeq, agosto de 2013], Actividad catalítica: ATP + una proteína = ADP + una fosfoproteína. Dominio: El motivo [NKR]KIAxRE parece ser una región de unión a ciclina. Similitud: Pertenece a la superfamilia de las proteínas quinasas. Familia de proteínas quinasas Ser/Thr CMGC. Subfamilia CDC2/CDKX. Similitud: Contiene un dominio de proteína quinasa. Especificidad tisular: Altamente expresado en riñón y, en menor medida, en ovario.

Área de Investigación

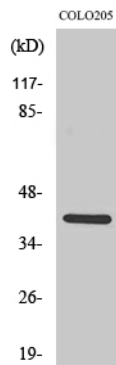
Datos de Imagen



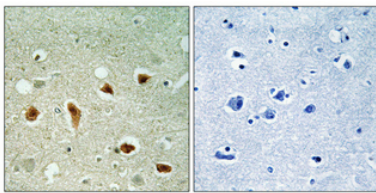
Análisis de inmunotransferencia de lisados de células COLO205, utilizando el anticuerpo CDKL1. El carril derecho está bloqueado con el péptido sintetizado.



Análisis de transferencia Western de los lisados de células COLO205 utilizando el anticuerpo CDKL1.



Análisis Western Blot de varias células utilizando el anticuerpo policlonal KKIALRE diluido a 1:500



Análisis inmunohistoquímico de cerebro humano incluido en parafina. El anticuerpo se diluyó a 1:100 (4°C, durante la noche). Se utilizó Tris-EDTA a alta presión y temperatura, pH 8,0, para la recuperación del antígeno. El control negativo (derecha) obtenido del anticuerpo fue preabsorbido por el péptido inmunógeno.