

**Nombre del Producto: Anticuerpo policlonal de conejo KIR3.1****Nº de Catálogo: APRab13028**

Solo para uso en investigación.

**Resumen**

<b>Descripción</b>	Anticuerpo policlonal de conejo
<b>Huésped</b>	Conejo
<b>Aplicación</b>	WB,IHC
<b>Reactividad</b>	Humano, Ratón, Rata
<b>Conjugación</b>	No conjugado
<b>Modificación</b>	Sin modificar
<b>Isotipo</b>	IgG
<b>Clonalidad</b>	Policlonal
<b>Formato</b>	Líquido
<b>Concentración</b>	1 mg/ml
<b>Almacenamiento</b>	Hacer alícuotas y almacenar a -20°C (válido por 12 meses). Evitar ciclos de congelación/descongelación.
<b>Envío</b>	Bolsas de hielo
<b>Tampon</b>	Líquido en PBS que contiene 50% de glicerol, 0,5% de proteína protectora y 0,02% de conservante de nuevo tipo N.
<b>Purificación</b>	Purificación por afinidad

**Aplicación**

<b>Relación de Dilución</b>	WB 1:500-1:2000,IHC 1:50-1:300
<b>Peso Molecular</b>	56kDa

**Información del Antígeno**

<b>Nombre del Gen</b>	KCNJ3
<b>Nombres Alternativos</b>	KCNJ3; GIRK1; G protein-activated inward rectifier potassium channel 1; GIRK-1; Inward rectifier K(+) channel Kir3.1; Potassium channel; inwardly rectifying subfamily J member 3
<b>ID del Gen</b>	3760.0
<b>ID SwissProt</b>	P48549
<b>Inmunógeno</b>	El antisuero se produjo contra el péptido sintetizado derivado del gen GIRK1/KIR3.1/KCNJ3 humano. Rango de AA: 151-200.

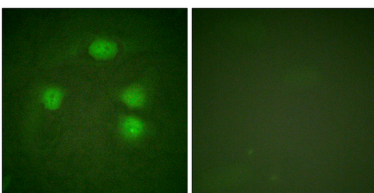
## Antecedentes

Los canales de potasio están presentes en la mayoría de las células de mamíferos, donde participan en una amplia gama de respuestas fisiológicas. La proteína codificada por este gen es una proteína integral de membrana y un canal de potasio de tipo rectificador de entrada. Esta proteína, que tiende a permitir el flujo de potasio hacia el interior de la célula en lugar de hacia el exterior, está controlada por proteínas G y desempeña un papel importante en la regulación del ritmo cardíaco. Se asocia con otros tres canales de potasio activados por proteínas G para formar un complejo heteromultimérico formador de poros que también se acopla a receptores de neurotransmisores en el cerebro, mediante el cual la activación del canal puede inhibir la activación del potencial de acción mediante la hiperpolarización de la membrana plasmática. Estos canales de potasio rectificadores de entrada multiméricos regulados por proteínas G (GIRK) podrían desempeñar un papel en la fisiopatología de la epilepsia, la adicción, el síndrome de Down y la función de la ataxia. Este canal de potasio está controlado por proteínas G. Los canales de potasio rectificadores de entrada se caracterizan por una mayor tendencia a permitir el flujo de potasio hacia el interior de la célula en lugar de hacia el exterior. Su dependencia del voltaje está regulada por la concentración de potasio extracelular. A medida que aumenta el potasio externo, el rango de voltaje de apertura del canal cambia a voltajes más positivos. La rectificación de entrada se debe principalmente al bloqueo de la corriente de salida por el magnesio interno. Este receptor desempeña un papel crucial en la regulación del ritmo cardíaco. Similitud: Pertenece a la familia de canales de potasio de tipo rectificador de entrada. Subunidad: Se asocia con GIRK2, GIRK3 o GIRK4 para formar una unidad formadora de poros de heteromultímero activado por proteína G. La corriente de entrada resultante es mucho mayor.

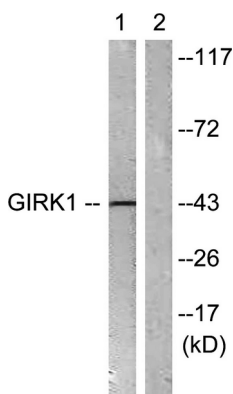
## Área de Investigación

-

## Datos de Imagen



Análisis de inmunofluorescencia de células HeLa con el anticuerpo GIRK1/KIR3.1/KCNJ3. La imagen de la derecha muestra el péptido sintetizado.



Análisis de inmunotransferencia de lisados de células NIH/3T3, utilizando el anticuerpo GIRK1/KIR3.1/KCNJ3. El carril derecho está bloqueado con el péptido sintetizado.

Análisis Western Blot de células 3T3 utilizando el anticuerpo policlonal KIR3.1

