

Nombre del Producto: Anticuerpo policlonal de conejo KIF4B**Nº de Catálogo: APRab13016**

Solo para uso en investigación.

Resumen

Descripción	Anticuerpo policlonal de conejo
Huésped	Conejo
Aplicación	WB,ELISA
Reactividad	Humano, Rata, Ratón
Conjugación	No conjugado
Modificación	Sin modificar
Isotipo	IgG
Clonalidad	Policlonal
Formato	Líquido
Concentración	1 mg/ml
Almacenamiento	Hacer alícuotas y almacenar a -20°C (válido por 12 meses). Evitar ciclos de congelación/descongelación.
Envío	Bolsas de hielo
Tampon	Líquido en PBS conteniendo 50% de glicerol, y 0,02% de conservante nuevo tipo N.
Purificación	Purificación por afinidad

Aplicación

Relación de Dilución	WB 1:500-1:2000,ELISA 1:5000-1:20000
Peso Molecular	135kDa

Información del Antígeno

Nombre del Gen	KIF4B
Nombres Alternativos	-
ID del Gen	285643.0
ID SwissProt	Q2VIQ3
Inmunógeno	Péptido sintetizado derivado de una región parcial de la proteína humana

Antecedentes

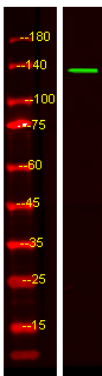
Miembro de la familia de la kinesina 4B (KIF4B). Homo sapiens. Este gen es una retrocopia sin intrones del miembro 4A de la familia de la kinesina. La proteína codificada por este gen es una proteína motora basada en microtúbulos que desempeña

funciones vitales en la dinámica del huso anafásico y la citocinesis. [Proporcionado por RefSeq, jul. de 2016]. Función: Proteína motora que transloca PRC1 a los extremos positivos de los microtúbulos interdigitados del huso durante la transición de metafase a anafase, un paso esencial para la formación de una zona media y un cuerpo medio del huso central organizados, y para una citocinesis exitosa. Puede desempeñar un papel en el posicionamiento cromosómico mitótico y la estabilización del huso bipolar. Precaución: Secuencia contaminante. Posible secuencia poli-A. Similitud: Pertenece a la familia de proteínas similares a la kinesina. Subfamilia de las cromoquinesinas. Similitud: Contiene un dominio motor de quinesina. Ubicación subcelular: No se encuentra en el nucléolo. En la mitosis temprana, se asocia con el huso mitótico; en la anafase, se localiza en la zona media del huso y, en la telofase y la citocinesis, en el cuerpo medio. En la citocinesis tardía, se encuentra en el centro del cuerpo medio. Se asocia con cromosomas en todas las etapas de la mitosis. Subunidad: Interactúa con PRC1 no fosforilado durante la mitosis tardía. Especificidad tisular: Altamente expresada en tejidos hematopoyéticos, hígado fetal, bazo, timo y médula ósea adulta. Se encuentran niveles más bajos en corazón, testículos, riñón, colon y pulmón. Especificidad tisular: Se expresa específicamente en testículos.

Área de Investigación

-

Datos de Imagen



Análisis Western Blot de la lisis de HEK293, utilizando el anticuerpo primario a una dilución de 1:1000. El anticuerpo secundario se diluyó a 1:10000.