

**Nombre del Producto: Anticuerpo policlonal de conejo KIF4A****Nº de Catálogo: APRab13015**

Solo para uso en investigación.

**Resumen**

<b>Descripción</b>	Anticuerpo policlonal de conejo
<b>Huésped</b>	Conejo
<b>Aplicación</b>	WB,IHC,ELISA
<b>Reactividad</b>	Humano, Rata, Ratón
<b>Conjugación</b>	No conjugado
<b>Modificación</b>	Sin modificar
<b>Isotipo</b>	IgG
<b>Clonalidad</b>	Policlonal
<b>Formato</b>	Líquido
<b>Concentración</b>	1 mg/ml
<b>Almacenamiento</b>	Hacer alícuotas y almacenar a -20°C (válido por 12 meses). Evitar ciclos de congelación/descongelación.
<b>Envío</b>	Bolsas de hielo
<b>Tampon</b>	Líquido en PBS que contiene 50% de glicerol, 0,5% de proteína protectora y 0,02% de conservante de nuevo tipo N.
<b>Purificación</b>	Purificación por afinidad

**Aplicación**

<b>Relación de Dilución</b>	WB 1:500-1:2000,IHC 1:50-1:300,ELISA 1:2000-1:20000
<b>Peso Molecular</b>	140kDa

**Información del Antígeno**

<b>Nombre del Gen</b>	KIF4A
<b>Nombres Alternativos</b>	KIF4A; KIF4; Chromosome-associated kinesin KIF4A; Chromokinesin-A
<b>ID del Gen</b>	24137.0
<b>ID SwissProt</b>	O95239
<b>Inmunógeno</b>	El antisuero se produjo contra el péptido sintetizado derivado del KIF4A humano. Rango de AA: 1171-1220.

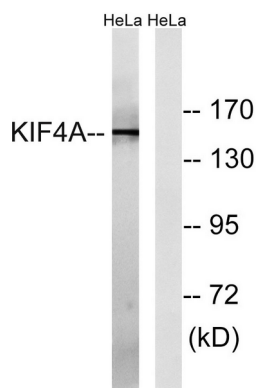
**Antecedentes**

Miembro de la familia de la kinesina 4A (KIF4A). Homo sapiens. Este gen codifica un miembro de la subfamilia de las kinesinas 4, proteínas relacionadas con la kinesina. Esta proteína codificada es una proteína motora basada en microtúbulos y dependiente de ATP que participa en el transporte intracelular de orgánulos membranosos. Esta proteína también se asocia con los brazos cromosómicos condensados y podría participar en el mantenimiento de la integridad cromosómica durante la mitosis. Esta proteína también podría participar en la organización del huso central antes de la citocinesis. Un pseudogén de este gen se encuentra en el cromosoma X. [Proporcionado por RefSeq, marzo de 2010]. Función: Proteína motora que transloca PRC1 a los extremos positivos de los microtúbulos interdigitados del huso durante la transición de metafase a anafase, un paso esencial para la formación de una zona media y un cuerpo medio del huso central organizados, así como para una citocinesis exitosa. Podría desempeñar un papel en el posicionamiento cromosómico mitótico y la estabilización del huso bipolar. Advertencia sobre la secuencia: Secuencia contaminante. Posible secuencia poli-A. Similitud: Pertenece a la familia de proteínas similares a la kinesina. Subfamilia de las cromoquinesinas. Similitud: Contiene un dominio motor de kinesina. Ubicación subcelular: Ausente en el nucléolo. En la mitosis temprana, se asocia con el huso mitótico; en la anafase, se localiza en la zona media del huso y, en la telofase y la citocinesis, en el cuerpo medio. En la citocinesis tardía, se encuentra en el centro del cuerpo medio. Se asocia con cromosomas en todas las etapas de la mitosis. Subunidad: Interactúa con PRC1 no fosforilado durante la mitosis tardía. Especificidad tisular: Altamente expresada en tejidos hematopoyéticos, hígado fetal, bazo, timo y timo adulto, y médula ósea. Se encuentran niveles más bajos en corazón, testículos, riñón, colon y pulmón. Especificidad tisular: Se expresa específicamente en testículos.

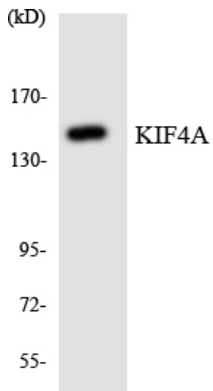
## Área de Investigación

-

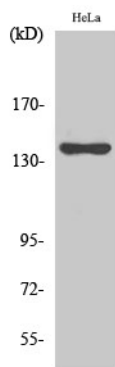
## Datos de Imagen



Análisis de inmunotransferencia de lisados de células HeLa, utilizando el anticuerpo KIF4A. El carril derecho está bloqueado con el péptido sintetizado.



Análisis de transferencia Western de los lisados de células HeLa utilizando el anticuerpo KIF4A.



Análisis Western Blot de varias células utilizando el anticuerpo policlonal KIF4A diluido a 1:500