

Nombre del Producto: Anticuerpo policlonal de conejo KIF13B**Nº de Catálogo: APRab13007**

Solo para uso en investigación.

Resumen

Descripción	Anticuerpo policlonal de conejo
Huésped	Conejo
Aplicación	WB,IHC,ICC/IF,ELISA
Reactividad	Humano, Rata, Ratón
Conjugación	No conjugado
Modificación	Sin modificar
Isotipo	IgG
Clonalidad	Policlonal
Formato	Líquido
Concentración	1 mg/ml
Almacenamiento	Hacer alícuotas y almacenar a -20°C (válido por 12 meses). Evitar ciclos de congelación/descongelación.
Envío	Bolsas de hielo
Tampon	Líquido en PBS que contiene 50% de glicerol, 0,5% de proteína protectora y 0,02% de conservante de nuevo tipo N.
Purificación	Purificación por afinidad

Aplicación

Relación de Dilución	WB 1:500-1:2000,IHC 1:100-1:300,ICC/IF 1:50-1:200,ELISA 1:5000-1:10000
Peso Molecular	202kDa

Información del Antígeno

Nombre del Gen	KIF13B
Nombres Alternativos	KIF13B; GAKIN; KIAA0639; Kinesin-like protein KIF13B; Kinesin-like protein GAKIN
ID del Gen	23303.0
ID SwissProt	Q9NQT8
Inmunógeno	El antisuero se produjo contra el péptido sintetizado derivado del KIF13B humano. Rango de AA: 111-160.

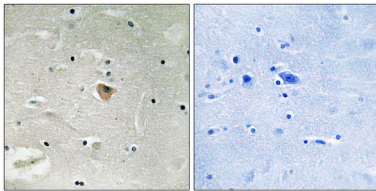
Antecedentes

Función: Puede participar en la reorganización del citoesqueleto cortical. Puede ser funcionalmente importante para el tráfico intracelular de MAGUK y complejos proteicos asociados. **PTM:** Se fosforila tras daño del ADN, probablemente por ATM o ATR. **Similitud:** Pertenece a la familia de proteínas similares a la kinesina. **Similitud:** Contiene un dominio CAP-Gly. **Similitud:** Contiene un dominio FHA. **Similitud:** Contiene un dominio motor de kinesina. **Subunidad:** Se une a DLG1 y DLG4. **Especificidad tisular:** Ubicuo. **Función:** Puede participar en la reorganización del citoesqueleto cortical. Puede ser funcionalmente importante para el tráfico intracelular de MAGUK y complejos proteicos asociados., **PTM:**Fosforilado tras daño del ADN, probablemente por ATM o ATR.,**similitud:**Pertenece a la familia de proteínas similares a la kinesina.,**similitud:**Contiene 1 dominio CAP-Gly.,**similitud:**Contiene 1 dominio FHA.,**similitud:**Contiene 1 dominio motor de kinesina.,**subunidad:**Se une a DLG1 y DLG4.,**especificidad tisular:**Ubicuo.

Área de Investigación

-

Datos de Imagen



Análisis inmunohistoquímico de cerebro humano incluido en parafina, utilizando el anticuerpo KIF13B. La imagen de la derecha muestra el péptido sintetizado.