

**Nombre del Producto: Anticuerpo policlonal de conejo KIAA0100****Nº de Catálogo: APRab13004**

Solo para uso en investigación.

**Resumen**

<b>Descripción</b>	Anticuerpo policlonal de conejo
<b>Huésped</b>	Conejo
<b>Aplicación</b>	IHC, ICC/IF, ELISA
<b>Reactividad</b>	Humano, Rata, Ratón
<b>Conjugación</b>	No conjugado
<b>Modificación</b>	Sin modificar
<b>Isotipo</b>	IgG
<b>Clonalidad</b>	Policlonal
<b>Formato</b>	Líquido
<b>Concentración</b>	1 mg/ml
<b>Almacenamiento</b>	Hacer alícuotas y almacenar a -20°C (válido por 12 meses). Evitar ciclos de congelación/descongelación.
<b>Envío</b>	Bolsas de hielo
<b>Tampon</b>	Líquido en PBS que contiene 50% de glicerol, 0,5% de proteína protectora y 0,02% de conservante de nuevo tipo N.
<b>Purificación</b>	Purificación por afinidad

**Aplicación**

<b>Relación de Dilución</b>	IHC 1:100-1:300, ICC/IF 1:200-1:1000, ELISA 1:10000-1:20000
<b>Peso Molecular</b>	-

**Información del Antígeno**

<b>Nombre del Gen</b>	KIAA0100
<b>Nombres Alternativos</b>	KIAA0100; BCOX1; UPF0378 protein KIAA0100; Antigen MLAA-22; Breast cancer-overexpressed gene 1 protein
<b>ID del Gen</b>	9703.0
<b>ID SwissProt</b>	Q14667
<b>Inmunógeno</b>	El antisuero se produjo contra el péptido sintetizado derivado del KIAA0100 humano. Rango de AA: 681-730.

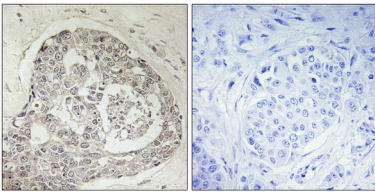
## Antecedentes

Precaución de secuencia:Secuencia contaminante.,Precaución de secuencia:Errores de secuenciación.,Similitud:Pertenece a la familia UPF0378.,Especificidad tisular:Se expresa en páncreas, placenta y se regula positivamente en células epiteliales de carcinoma de mama, carcinoma ductal in situ (DCIS), carcinoma de mama invasivo (IBC) y células de carcinoma de mama metastásico (MET).,Precaución de secuencia:Secuencia contaminante.,Precaución de secuencia:Errores de secuenciación.,Similitud:Pertenece a la familia UPF0378.,Especificidad tisular:Se expresa en páncreas, placenta y se regula positivamente en células epiteliales de carcinoma de mama, carcinoma ductal in situ (DCIS), carcinoma de mama invasivo (IBC) y células de carcinoma de mama metastásico (MET).

## Área de Investigación

-

## Datos de Imagen



Análisis inmunohistoquímico de carcinoma de mama humano incluido en parafina, utilizando el anticuerpo K0100. La imagen de la derecha está bloqueada con el péptido sintetizado.