

Nombre del Producto: Anticuerpo policlonal de conejo KEPI**Nº de Catálogo: APRab12978**

Solo para uso en investigación.

Resumen

Descripción	Anticuerpo policlonal de conejo
Huésped	Conejo
Aplicación	WB,IHC,ICC/IF,ELISA
Reactividad	Humano, Ratón, Rata
Conjugación	No conjugado
Modificación	Sin modificar
Isotipo	IgG
Clonalidad	Policlonal
Formato	Líquido
Concentración	1 mg/ml
Almacenamiento	Hacer alícuotas y almacenar a -20°C (válido por 12 meses). Evitar ciclos de congelación/descongelación.
Envío	Bolsas de hielo
Tampon	Líquido en PBS que contiene 50% de glicerol, 0,5% de proteína protectora y 0,02% de conservante de nuevo tipo N.
Purificación	Purificación por afinidad

Aplicación

Relación de Dilución	WB 1:500-1:2000,IHC 1:100-1:300,ICC/IF 1:200-1:1000,ELISA 1:10000-1:20000
Peso Molecular	20kDa

Información del Antígeno

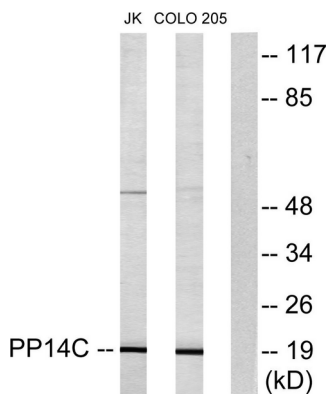
Nombre del Gen	PPP1R14C PPP1R14C; KEPI; Protein phosphatase 1 regulatory subunit 14C; Kinase-enhanced PP1
Nombres Alternativos	inhibitor; PKC-potentiated PP1 inhibitory protein; Serologically defined breast cancer antigen NY-BR-81
ID del Gen	81706.0
ID SwissProt	Q8TAE6
Inmunógeno	El antisuero se produjo contra el péptido sintetizado derivado del PPP1R14C humano. Rango de AA: 51-100.

Antecedentes

El grado de fosforilación proteica se regula mediante un equilibrio entre las actividades de las proteínas quinasas y las fosfatasas. La proteína fosfatasa-1 (PP1; véase MIM 176875) es una fosfatasa transductora de señales que influye en la actividad neuronal, la síntesis proteica, el metabolismo, la contracción muscular y la división celular. PPP1R14C es un inhibidor de PP1 (Liu et al., 2002 [PubMed 11812771]). [Suministrado por OMIM, febrero de 2010]. Función: Inhibidor de PPP1CA. Presenta una actividad inhibitora más de 600 veces superior cuando se fosforila, lo que crea un interruptor molecular para regular el estado de fosforilación de los sustratos de PPP1CA y la contracción del músculo liso. Similitud: Pertenece a la familia de inhibidores de PP1. Especificidad tisular: Detectado en cáncer de mama.

Área de Investigación

Datos de Imagen



Análisis de inmunotransferencia de lisados de células Jurkat y COLO205, utilizando el anticuerpo PPP1R14C. El carril derecho está bloqueado con el péptido sintetizado.



Análisis Western Blot de varias células utilizando el anticuerpo policlonal KEPI diluido a 1:1000