

Nombre del Producto: Anticuerpo policlonal de conejo KCNG2**Nº de Catálogo: APRab12935**

Solo para uso en investigación.

Resumen

Descripción	Anticuerpo policlonal de conejo
Huésped	Conejo
Aplicación	WB,IHC
Reactividad	Humano, Ratón, Rata
Conjugación	No conjugado
Modificación	Sin modificar
Isotipo	IgG
Clonalidad	Policlonal
Formato	Líquido
Concentración	1 mg/ml
Almacenamiento	Hacer alícuotas y almacenar a -20°C (válido por 12 meses). Evitar ciclos de congelación/descongelación.
Envío	Bolsas de hielo
Tampon	Líquido en PBS que contiene 50% de glicerol, 0,5% de proteína protectora y 0,02% de conservante de nuevo tipo N.
Purificación	Purificación por afinidad

Aplicación

Relación de Dilución	WB 1:500-1:2000,IHC 1:50-1:300
Peso Molecular	51kDa

Información del Antígeno

Nombre del Gen	KCNG2
Nombres Alternativos	KCNG2; KCNF2; Potassium voltage-gated channel subfamily G member 2; Cardiac potassium channel subunit; Voltage-gated potassium channel subunit Kv6.2
ID del Gen	26251.0
ID SwissProt	Q9UJ96
Inmunógeno	El antisuero se produjo contra el péptido sintetizado derivado del KCNG2 humano. Rango de AA: 321-370.

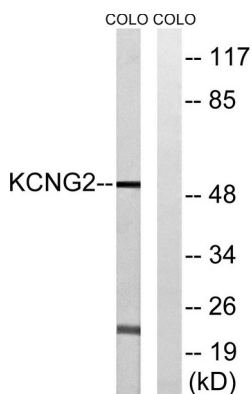
Antecedentes

Los canales de potasio dependientes de voltaje (Kv) representan la clase más compleja de canales iónicos dependientes de voltaje, tanto desde el punto de vista funcional como estructural. Sus diversas funciones incluyen la regulación de la liberación de neurotransmisores, la frecuencia cardíaca, la secreción de insulina, la excitabilidad neuronal, el transporte de electrolitos epiteliales, la contracción del músculo liso y el volumen celular. Este gen codifica un miembro de la subfamilia G de canales de potasio dependientes de voltaje. Este miembro es una subunidad gamma del canal de potasio dependiente de voltaje. Los canales de tipo rectificador retardado que contienen esta subunidad pueden contribuir a la repolarización del potencial de acción cardíaco. [Proporcionado por RefSeq, julio de 2008], dominio: El segmento S4 es probablemente el sensor de voltaje y se caracteriza por una serie de aminoácidos con carga positiva en cada tercera posición., función: Subunidad del canal de potasio. Modula la actividad del canal modificando el umbral y la activación semimáxima a valores más negativos. Varios: Los heterodímeros con KCNB1 son altamente sensibles a la inhibición por tetraetilamonio (TEA) y propafenona. Similitud: Pertenece a la familia de canales de potasio. Subfamilia G. Subunidad: Heterodímero con KCNB1. No forma homomultímeros. Especificidad tisular: Altamente expresado en corazón, hígado, músculo esquelético, riñón y páncreas. Detectado en niveles bajos en cerebro, pulmón y placenta.

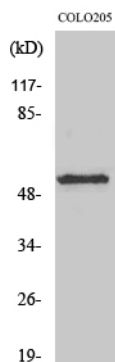
Área de Investigación

-

Datos de Imagen



Análisis de inmunotransferencia de lisados de células COLO, utilizando el anticuerpo KCNG2. El carril derecho está bloqueado con el péptido sintetizado.



Análisis Western Blot de varias células utilizando el anticuerpo policlonal KCNG2

