

Nombre del Producto: Anticuerpo policlonal de conejo anti-kanadapta**Nº de Catálogo: APRab12892**

Solo para uso en investigación.

Resumen

Descripción	Anticuerpo policlonal de conejo
Huésped	Conejo
Aplicación	WB,IHC,ICC/IF,ELISA
Reactividad	Humano, Ratón
Conjugación	No conjugado
Modificación	Sin modificar
Isotipo	IgG
Clonalidad	Policlonal
Formato	Líquido
Concentración	1 mg/ml
Almacenamiento	Hacer alícuotas y almacenar a -20°C (válido por 12 meses). Evitar ciclos de congelación/descongelación.
Envío	Bolsas de hielo
Tampon	Líquido en PBS que contiene 50% de glicerol, 0,5% de proteína protectora y 0,02% de conservante de nuevo tipo N.
Purificación	Purificación por afinidad

Aplicación

Relación de Dilución	WB 1:500-1:2000,IHC 1:100-1:300,ICC/IF 1:200-1:1000,ELISA 1:5000-1:20000
Peso Molecular	85kDa

Información del Antígeno

Nombre del Gen	SLC4A1AP SLC4A1AP; HLC3; Kanadaptin; Human lung cancer oncogene 3 protein; HLC-3; Kidney
Nombres Alternativos	anion exchanger adapter protein; Solute carrier family 4 anion exchanger member 1 adapter protein
ID del Gen	22950.0
ID SwissProt	Q9BWU0
Inmunógeno	El antisuero se produjo contra el péptido sintetizado derivado del NADAP humano. Rango de AA: 421-470.

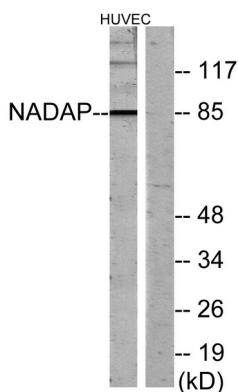
Antecedentes

Precaución: Inicialmente, PubMed:15764369 sugirió una función en la orientación de SLC4A1 (intercambiador aniónico renal 1) a la membrana plasmática; no parece ser así, ya que no interactúa con SLC4A1 y no tiene efecto sobre su tráfico. Información en línea: Entrada en la banda 3. PTM: Se fosforila tras daño al ADN, probablemente por ATM o ATR. Similitud: Contiene un dominio FHA. Ubicación subcelular: Principalmente nuclear. Se encuentran pequeñas cantidades en el citoplasma. Especificidad tisular: Se expresa de forma ubicua. No parece hacerlo, ya que no interactúa con SLC4A1 y no tiene efecto sobre su tráfico. Información en línea: Entrada en la banda 3. PTM: Se fosforila tras daño al ADN, probablemente por ATM o ATR. Similitud: Contiene un dominio FHA. Ubicación subcelular: Principalmente nuclear. Se encuentran pequeñas cantidades en el citoplasma. Especificidad tisular: Se expresa de forma ubicua.

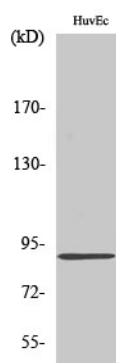
Área de Investigación

-

Datos de Imagen



Análisis de inmunotransferencia de lisados de células HUVEC con el anticuerpo NADAP. El carril derecho está bloqueado con el péptido sintetizado.



Análisis Western Blot de varias células utilizando el anticuerpo policlonal Kanadapta diluido a 1:2000