

Nombre del Producto: Anticuerpo policlonal de conejo K1H2**Nº de Catálogo: APRab12878**

Solo para uso en investigación.

Resumen

Descripción	Anticuerpo policlonal de conejo
Huésped	Conejo
Aplicación	WB,ELISA
Reactividad	Humano, Rata, Ratón
Conjugación	No conjugado
Modificación	Sin modificar
Isotipo	IgG
Clonalidad	Policlonal
Formato	Líquido
Concentración	1 mg/ml
Almacenamiento	Hacer alícuotas y almacenar a -20°C (válido por 12 meses). Evitar ciclos de congelación/descongelación.
Envío	Bolsas de hielo
Tampon	Líquido en PBS conteniendo 50% de glicerol, y 0,02% de conservante nuevo tipo N.
Purificación	Purificación por afinidad

Aplicación

Relación de Dilución	WB 1:500-1:2000,ELISA 1:5000-1:20000
Peso Molecular	49kDa

Información del Antígeno

Nombre del Gen	KRT32 HHA2 HKA2 KRTHA2
Nombres Alternativos	-
ID del Gen	3882.0
ID SwissProt	Q14532
Inmunógeno	Péptido sintetizado derivado de proteína humana. en rango AA: 220-300

Antecedentes

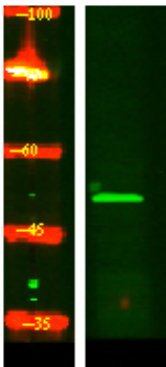
La proteína codificada por este gen pertenece a la familia de genes de la queratina. Al ser una queratina capilar de tipo I, es una proteína ácida que heterodimeriza con las queratinas de tipo II para formar el cabello y las uñas. Las queratinas capilares de tipo

l se agrupan en una región del cromosoma 17q12-q21 y comparten la misma dirección de transcripción. [Proporcionado por RefSeq, julio de 2008], Varios: Existen dos tipos de queratina capilar/microfibrilar: I (ácida) y II (neutra a básica), Similitud: Pertenece a la familia de filamentos intermedios., Especificidad tisular: Restringida a la cutícula capilar.

Área de Investigación

-

Datos de Imagen



Análisis Western Blot de la lisis de HeLa, utilizando el anticuerpo primario a una dilución de 1:1000. El anticuerpo secundario se diluyó a 1:10000.