

Nombre del Producto: Anticuerpo policlonal de conejo Jun B**Nº de Catálogo: APRab12852**

Solo para uso en investigación.

Resumen

Descripción	Anticuerpo policlonal de conejo
Huésped	Conejo
Aplicación	WB,IHC,ICC/IF,ELISA,IP
Reactividad	Humano, Ratón
Conjugación	No conjugado
Modificación	Sin modificar
Isotipo	IgG
Clonalidad	Policlonal
Formato	Líquido
Concentración	1 mg/ml
Almacenamiento	Hacer alícuotas y almacenar a -20°C (válido por 12 meses). Evitar ciclos de congelación/descongelación.
Envío	Bolsas de hielo
Tampon	Líquido en PBS que contiene 50% de glicerol, 0,5% de proteína protectora y 0,02% de conservante de nuevo tipo N.
Purificación	Purificación por afinidad

Aplicación

Relación de Dilución	WB 1:500-1:2000,IHC 1:100-1:300,ICC/IF 1:50-1:200,ELISA 1:10000-1:20000,IP 1:20-1:50
Peso Molecular	36kDa

Información del Antígeno

Nombre del Gen	JUNB
Nombres Alternativos	JUNB; Transcription factor jun-B
ID del Gen	3726.0
ID SwissProt	P17275
Inmunógeno	El antisuero se produjo contra el péptido sintetizado derivado de JunB humano. Rango de AA: 226-275.

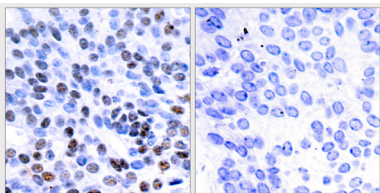
Antecedentes

Función: Factor de transcripción que regula la actividad génica tras la respuesta al factor de crecimiento primario. Se une a la secuencia de ADN 5'-TGA[CG]TCA-3'. **Inducción:** Por factores de crecimiento. **Similitud:** Pertenece a la familia bZIP. Subfamilia Jun. **Similitud:** Contiene un dominio bZIP. **Subunidad:** Se une al ADN como homodímero o heterodímero con otro miembro de la familia jun/fos. Subfamilia Jun.,similitud:Contiene 1 dominio bZIP.,subunidad:Se une al ADN como un homodímero o como un heterodímero con otro miembro de la familia jun/fos.

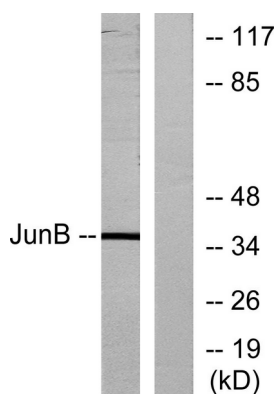
Área de Investigación

Epigenética y señalización nuclear

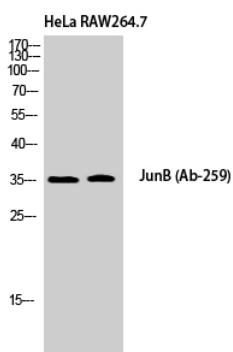
Datos de Imagen



Análisis inmunohistoquímico de tejido de carcinoma mamario humano incluido en parafina, utilizando el anticuerpo JunB. La imagen de la derecha está bloqueada con el péptido sintetizado.



Análisis de inmunotransferencia de lisados de células HeLa con el anticuerpo JunB. El carril derecho está bloqueado con el péptido sintetizado.



Análisis Western Blot de células HeLa RAW264.7 usando el anticuerpo policlonal Jun B.