

Nombre del Producto: Anticuerpo policlonal de conejo JTB**Nº de Catálogo: APRab12851**

Solo para uso en investigación.

Resumen

Descripción	Anticuerpo policlonal de conejo
Huésped	Conejo
Aplicación	WB,IHC
Reactividad	Humano, Rata, Ratón
Conjugación	No conjugado
Modificación	Sin modificar
Isotipo	IgG
Clonalidad	Policlonal
Formato	Líquido
Concentración	1 mg/ml
Almacenamiento	Hacer alícuotas y almacenar a -20°C (válido por 12 meses). Evitar ciclos de congelación/descongelación.
Envío	Bolsas de hielo
Tampon	Líquido en PBS que contiene 50% de glicerol, 0,5% de proteína protectora y 0,02% de conservante de nuevo tipo N.
Purificación	Purificación por afinidad

Aplicación

Relación de Dilución	WB 1:500-1:2000,IHC 1:50-1:300
Peso Molecular	17kDa

Información del Antígeno

Nombre del Gen	JTB
Nombres Alternativos	JTB; HSPC222; Protein JTB; Jumping translocation breakpoint protein; Prostate androgen-regulated protein; PAR protein
ID del Gen	10899.0
ID SwissProt	O76095
Inmunógeno	El antisuero se elaboró contra el péptido sintetizado derivado de la tuberculosis juvenil humana. Rango de AA: 10-59.

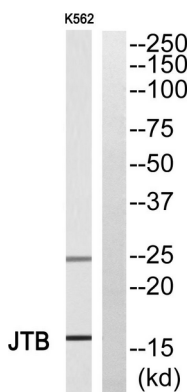
Antecedentes

Similitud: Pertenece a la familia JTB., Especificidad tisular: Se expresa en todos los tejidos humanos normales estudiados, pero se sobreexpresa en la mayoría de sus contrapartes malignas., Similitud: Pertenece a la familia JTB., Especificidad tisular: Se expresa en todos los tejidos humanos normales estudiados, pero se sobreexpresa en la mayoría de sus contrapartes malignas.

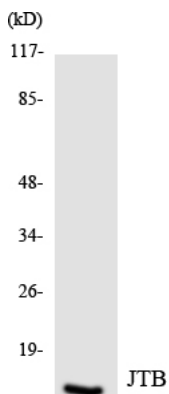
Área de Investigación

-

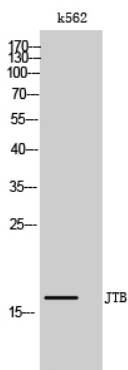
Datos de Imagen



Análisis de Western blot del anticuerpo JTB. El carril derecho está bloqueado por el péptido JTB.



Análisis de transferencia Western de los lisados de células HUVEC utilizando el anticuerpo JTB.



Análisis Western Blot de células k562 utilizando el anticuerpo policlonal JTB